



Общество с ограниченной ответственностью

«ТелекомСервис»

Свидетельство № П-146.4/13 от 28 ноября 2013 г.

Заказчик: ПАО «ВымпелКом»

**ДОКУМЕНТАЦИЯ ПО ПЛАНИРОВКЕ ТЕРРИТОРИИ
ПРОЕКТ ПЛАНИРОВКИ С ПРОЕКТОМ МЕЖЕВАНИЯ В ЕГО СОСТАВЕ
территории для строительства линейного объекта - линия связи**

**Строительство ВОЛС ПАО «ВымпелКом»
в г. Ростове-на-Дону до
ОАО «Аэропорт Ростов-на-Дону»**

текстовой и графический материал

г. Ростов-на-Дону
2017



Общество с ограниченной ответственностью

«ТелекомСервис»

Свидетельство № П-146.4/13 от 28 ноября 2013 г.

Заказчик: ПАО «ВымпелКом»

Заказ № 220517

**ДОКУМЕНТАЦИЯ ПО ПЛАНИРОВКЕ ТЕРРИТОРИИ
ПРОЕКТ ПЛАНИРОВКИ С ПРОЕКТОМ МЕЖЕВАНИЯ В ЕГО СОСТАВЕ
территории для строительства линейного объекта - линия связи**

**Строительство ВОЛС ПАО «ВымпелКом»
в г. Ростове-на-Дону до
ОАО «Аэропорт Ростов-на-Дону»**

текстовой и графический материал

Директор

А.Р. Глушков

Главный инженер проекта

Н.П. Мардир

Инв. № подл.	Взам. инв. №
0205	
Подпись и дата	

**г. Ростов-на-Дону
2017**

Проекта планировки и межевания территории линейного объекта
«Строительство ВОЛС ПАО «ВымпелКом» в г. Ростов-на-Дону
до ОАО «Аэропорт Ростов-на-Дону»

в границах муниципального образования
«Грушевского сельского поселения»
Аксайского района Ростовской области

Номер тома	Обозначение	Наименование	Примечание
Том 1	220517-ППТ.ОЧ	Раздел 1 Основная часть проекта планировки	
		территории (утверждаемая часть)	
		текстовая часть и графическая часть	
Том 1	220517-ППТ.МО	Раздел 2 Материалы по обоснованию проекта	
		текстовая часть и графическая часть	
Том 1	220517-ПМТ	Раздел 3 Проект межевания территории	
		текстовая часть и графическая часть	

Инв. № подл.	Подпись и дата	Взам. инв. №							
0205	Изм.	Кол.уч.	Лист	№ док	Подп.	Дата	220517-СП		
	ГИП		Мардир						
	Н.контр.		Фурман						
Состав проекта планировки и межевания территории							Стадия	Лист	Листов
							П		1
							ООО «ТелекомСервис»		



Общество с ограниченной ответственностью

«ТелекомСервис»

Свидетельство № П-146.4/13 от 28 ноября 2013 г.

Заказчик: ПАО «ВымпелКом»

**Строительство ВОЛС ПАО «ВымпелКом»
в г. Ростове-на-Дону до
ОАО «Аэропорт Ростов-на-Дону»**

**ДОКУМЕНТАЦИЯ ПО ПЛАНИРОВКЕ ТЕРРИТОРИИ
ПРОЕКТ ПЛАНИРОВКИ С ПРОЕКТОМ МЕЖЕВАНИЯ В ЕГО СОСТАВЕ
территории для строительства линейного объекта - линия связи**

**Раздел 1 Основная часть проекта планировки территории
(утверждаемая часть)
Текстовая часть и графическая часть**

220517-ППТ.ОЧ

Директор

А.Р. Глушков

Главный инженер проекта

Н.П. Мардир

Инв. № подл.	Подпись и дата	Взам. инв. №
0205		

2017

Содержание

Введение.....	2
1 Краткие сведения о проектируемом объекте	2
2 Положение о характеристиках планируемого развития территории в границах проекта планировки территории.....	3
2.1 Цели и задачи разработки проекта планировки территории.....	3
2.2 Положение о размещении объектов капитального строительства федерального, регионального и местного значения.....	4
2.3 Положения о характеристиках планируемого развития территории.....	6
2.3.1 Характеристика развития территории системы транспортного обслуживания территории.....	6
2.3.2 Характеристика развития систем инженерно-технического обеспечения территории.....	6
3 Правовая, нормативная и методическая база.....	6
Заключение.....	7
Таблица 1 Ведомость координат точек поворота зоны планируемого размещения линейного объекта регионального значения	8
Таблица 2 Ведомость координат точек проектируемой красной линии линейного объекта.....	10
Таблица 3 Ведомость координат точек поворота границ разработки проекта планировки линейного объекта	11

Инв. № подл.	0205	Подпись и дата	Взам. инв. №										
				Изм.	Кол.уч.	Лист	№ док	Подп.	Дата	220517-ППТ.ОЧ.ТЧ			
										Текстовая часть			
				ГИП	Мардир						Стадия	Лист	Листов
											П	1	12
										ООО «ТелекомСервис»			

Введение

Документация по планировке территории – «Проект планировки с проектом межевания в его составе территории для строительства линейного объекта – «Строительство ВОЛС ПАО «ВымпелКом» в г. Ростове-на-Дону до ОАО «Аэропорт Ростов-на-Дону» от существующей муфты М9 АCFR0RUROS100126 (координаты 47°28'25.7N и 39°57'45.0E) магистральной линии RUW61ML00101 НРП «Таловый» - «Ростов» до клиента ОАО «Аэропорт Ростов-на-Дону», Ростовская обл.; Аэропортовый комплекс «Южный» разработана в соответствии с действующей законодательно-нормативной и методической документацией Российской Федерации.

Проект планировки территории для строительства линейного объекта «Строительство ВОЛС ПАО «ВымпелКом» в г. Ростове-на-Дону до ОАО «Аэропорт Ростов-на-Дону», в границах муниципального образования «Грушевское сельское поселение» Аксайского района Ростовской области, разработан на основании:

- Градостроительного кодекса Российской Федерации (с изменениями на 20.07.2012 г) от 29.12.2004 №190-ФЗ;

- Федеральный закон от 13.07.2015 N 218-ФЗ (ред. от 03.07.2016) "О государственной регистрации недвижимости" (с изм. и доп., вступ. в силу с 02.01.2017г.);

- Постановления Администрации Аксайского района от 07.03.2017г. №84 «О разрешении подготовки проекта планировки территории и проекта межевания территории в границах кадастрового квартала 61:02:0600002»;

- Генерального плана Грушевского сельского поселения Аксайского района Ростовской области;

- Правил землепользования и застройки Грушевского сельского поселения Аксайского района Ростовской области;

- Местных нормативов градостроительного проектирования муниципального образования «Аксайский район», утвержденных решением Собрании депутатов Аксайского района от 27.02.2017 №200;

- Постановления министерства строительства, архитектуры и территориального развития Ростовской области «Об утверждении нормативов градостроительного проектирования Ростовской области» от 25.12.2013г. №1;

- Положения о проведении публичных слушаний по проекту планировки территории и проекту межевания территории в границах сельского поселения, утвержденное решением Собрании депутатов Аксайского района от 28.12.2016 №181;

- Областного закона Ростовской области от 26.12.2007 № 853-ЗС «О градостроительной деятельности в Ростовской области»;

- Схемы территориального планирования Аксайского района;

- Технических условий.

Проект разработан ООО «ТелекомСервис» на топографической съемке в масштабе 1:500. Инженерные изыскания выполнены ООО «ТелекомСервис» в системе координат МСК 61 зона 2, система высот – Балтийская.

Проект состоит из основной части, которая подлежит утверждению, и материалов по ее обоснованию. Материалы по обоснованию и основные положения Проекта включают в себя как графические, так и текстовые материалы.

Подготовка Проекта осуществляется в целях установления границ земельных участков, предназначенных для строительства и размещения линейного объекта.

Проект выполнен в соответствии с действующим федеральным, областным законодательством и методической документацией.

1 Краткие сведения о проектируемом объекте

Кабельная линия связи является первичной сетью.

Инов. № подл.	Взам. инв. №	Подпись и дата						
0205								
Изм.	Кол. уч.	Лист	№док	Подп.	Дата			
220517-ПШТ.ОЧ.ТЧ							Лист	
							2	

Согласно данным генерального плана трасса проектируемого волоконно-оптического кабеля проходит по землям сельскохозяйственного назначения и землям промышленности и иного специального назначения расположенных в границах Аксайского района Ростовской области.

Начальной точкой ВОЛС является существующая муфта M9 ACFR0RUROS100126 (координаты 47°28'25.7N и 39°57'45.0E) магистральной линии RUW61ML00101 НПИ «Таловый» - «Ростов» конечной точкой ВОЛС является клиент ОАО «Аэропорт Ростов-на-Дону», Ростовская обл.; Аэропортовый комплекс «Южный».

По трассе строительства имеются пересечения с коммуникациями автомобильной дорогой «Подъезд к аэропорту «Южный», силовым кабелем 10кВ ПАО «Донэнерго», кабелем связи ООО «Телеком-С», газопроводом высокого давления и водопроводом.

Основной технологией прокладки ВОК по территории аэропортового комплекса «Платов» выбрана технология прокладки ВОК в существующей кабельной канализации. По землям сельскохозяйственного назначения Грушевского сельского поселения выбрана технология прокладки ВОК в грунте механизированным и ручным способом. Пересечение инженерных коммуникаций предусмотрено выполнить методом горизонтально-направленного бурения (ГНБ).

Выбранный вариант трассы позволяет использовать прокладку кабеля в грунте механизированным, ручным способом и методом горизонтально-направленного бурения.

Предварительные согласования по размещению трассы ВОЛС произведены со всеми заинтересованными сторонами, контролирующими и inspectирующими организациями и учреждениями.

2 Положение о характеристиках планируемого развития территории в границах проекта планировки территории

2.1 Цели и задачи разработки проекта планировки территории

Подготовка Проекта осуществляется в целях установления границ земельных участков, предназначенных для строительства и размещения линейного объекта.

Цель строительства – обеспечение услугами связи аэропортового комплекса «Южный (Платов)» клиента ОАО «Аэропорт Ростов-на-Дону».

Объект предназначен для обеспечения потребителей современными услугами мобильной связи включая высокоскоростной мобильный интернет.

Для обеспечения поставленной цели необходима ориентация на решение следующих задач:

- выявление территории, занятой линейным объектом;
- выявление территории его охранной зоны, устанавливаемой на основании действующего законодательства, указание существующих объектов, функционально связанных с проектируемым линейным объектом, для обеспечения деятельности которых, проектируется линейный объект;
- выявить объекты, расположенные на прилегающей территории, охранные зоны которых «накладываются» на охранную зону проектируемого линейного объекта, а также иные существующие объекты, для функционирования которых устанавливаются ограничения на использование земельных участков в границах охранной зоны проектируемого объекта;
- анализ фактического землепользования и соблюдения требований по нормативной обеспеченности на единицу площади земельного участка объектов, расположенных в районе проектирования;
- определение в соответствии с нормативными требованиями площадей земельных участков исходя из фактически сложившейся планировочной структуры района проектирования;
- обеспечение условий эксплуатации объектов, расположенных в районе проектирования в границах формируемых земельных участков;

Инт. № подл.	Подпись и дата	Взам. инв. №							Лист
0205								220517-ПШ.ОЧ.ТЧ	3
Изм.	Кол. уч	Лист	№ док	Подп.	Дата				

- формирование границ земельных участков с учетом обеспечения требований сложившейся системы землепользования на территории муниципальных образований;
- обеспечение прав лиц, являющихся правообладателями земельных, участков, прилегающих к территории проектирования.

2.2 Положение о размещении объектов капитального строительства федерального, регионального и местного значения.

Волоконно-оптическая линия связи на участке от существующей муфты М9 ACFR0RUROS100126 (координаты 47°28'25.7N и 39°57'45.0E) магистральной линии RUW61ML00101 НРП «Таловый» - «Ростов» до клиента ОАО «Аэропорт Ростов-на-Дону», Ростовская обл.; Аэропортовый комплекс «Южный» в границах муниципального образования «Грушевского сельского поселения» Аксайского района Ростовской области по построению сети является местной цифровой телефонной сетью.

Трасса проектируемого линейно-кабельного сооружения волоконно-оптической линии связи (ВОЛС) в административном отношении проходит по территории Аксайского района Ростовской области.

Трасса проектируемого кабеля ВОЛС от существующей муфты М9 ACFR0RUROS100126 (координаты 47°28'25.7N и 39°57'45.0E) магистральной линии RUW61ML00101 НРП «Таловый» - «Ростов» до клиента ОАО «Аэропорт Ростов-на-Дону», Ростовская обл.; Аэропортовый комплекс «Южный» проходит в общем направлении с востока на запад, затем с юга на север и с юго-востока на северо-запад пересекая коммуникации ООО «Телеком-С», проектируемый водопровод, проектируемый газопровод и другие коммуникации.

Общая протяженность трассы составляет 4,665 км.

- в существующей кабельной канализации 1,293 км
- в грунте 3,322 км
- по помещению 0,050 км

Строительная полоса сооружения линейной части объекта представляет собой линейно-протяженную строительную площадку, в пределах которой передвижными механизированными производственными подразделениями (колоннами, бригадами) выполняется весь комплекс строительства линейно-кабельных сооружений (ЛКС) - ВОЛС, в том числе:

- основные строительно-монтажные работы (далее – СМР);
- вспомогательные: погрузка, транспортировка и разгрузка труб, кабеля и других материалов, оборудования машин и механизмов и др., обеспечивающих бесперебойное производство СМР;
- обслуживающие: контроль качества и безопасности производства СМР, обеспечение выполнения природоохранных мероприятий при выполнении основных и вспомогательных строительных процессов.

Потребность в земельных ресурсах для строительства и эксплуатации ЛКС-ВОЛС определена на основании СН 461-74 «Норм отвода земель для линий связи», утвержденных Государственным комитетом Совета Министров СССР по делам строительства от 3 июня года и Правил охраны линий и сооружений связи, утвержденных постановлением Правительства Российской Федерации от 9 июня 1995 года № 578.

Размеры отвода земельных участков определены, исходя из условий минимального изъятия земель и технологической целесообразности, с учетом действующих норм и правил проектирования и решений по организации строительства с учетом выданных технических условий от владельцев инженерных коммуникаций и согласований землепользователей.

Протяженность полосы отвода определяется в зависимости от назначения и категории земель вдоль трассы линии связи, от физико-механических свойств грунтов и способа производства работ на объекте.

Ширина полосы отвода определяется в зависимости от назначения и категории земель вдоль трассы линии связи, способа производства работ на объекте и составляет 2 метра для земель населенных пунктов и 4 метра для остальных категорий земель.

Инв. № подл.	0205	Подпись и дата	Взам. инв. №							Лист	
				Изм.	Кол. уч.	Лист	№ док.	Подп.	Дата	220517-ПТТ.ОЧ.ТЧ	4

Ведомость координат точек поворота зоны планируемого размещения линейного объекта регионального значения представлена в таблице 1.

Ведомость координат точек проектируемой красной линии линейного объекта представлена в таблице 2.

Ведомость координат точек поворота границ разработки проекта планировки линейного объекта представлена в таблице 3.

Земельные участки, предоставляемые для размещения ЛКС-ВОЛС, выделяются из состава земель в краткосрочное пользование на период строительства линии связи и представляют собой территорию запроектированной трассы, необходимую для выполнения комплекса подготовительных, земляных и строительно-монтажных работ, ограниченные условными линиями, проведенными параллельно оси линии связи.

Земельные участки на период строительства ЛКС-ВОЛС отводятся во временное пользование (предоставляются в аренду, субаренду).

Использование земельных участков над проложенной линией связи по назначению должно осуществляться землепользователями этих участков с учетом сохранности линии связи.

При проектировании и строительстве учитываются охранные зоны существующих инженерных коммуникаций.

Для обеспечения сохранности и своевременного нахождения подземного ВОК над ним предусматривается прокладка предупредительной полиэтиленовой ленты с металлическим элементом на глубине 0,7 м.

Для фиксации трассы проектируемой ВОЛС и на переходах через коммуникации предусматривается установка пассивных маркеров, замерных железобетонных столбиков и предупредительных знаков.

На всем протяжении линейной части объекта проведены инженерные изыскания в соответствии с действующим законодательством.

Границы охранных зон в населенных пунктах на трассах подземных кабельных линий связи определяются владельцами или предприятиями, эксплуатирующими эти линии в соответствии с постановлением Правительства Российской Федерации от 9 июня 1995 г. № 578. «Об утверждении Правил охраны линий и сооружений связи Российской Федерации».

В пределах охранных зон юридическим и физическим лицам запрещается производить любой вид деятельности, который может нарушить бесперебойную работу линии связи в частности:

а) производить снос и реконструкцию зданий и мостов, осуществлять переустройство коллекторов, туннелей метрополитена и железных дорог, где проложены кабели связи, установлены столбы воздушных линий связи и линий радификации, размещены технические сооружения радиорелейных станций, кабельные ящики и распределительные коробки, без предварительного выноса заказчиками (застройщиками) линий и сооружений связи, линий и сооружений радификации по согласованию с предприятиями, в ведении которых находятся эти линии и сооружения;

б) производить засыпку трасс подземных кабельных линий связи, устраивать на этих трассах временные склады, стоки химически активных веществ и свалки промышленных, бытовых и прочих отходов, ломать замерные, сигнальные, предупредительные знаки и телефонные колодцы;

в) открывать двери и люки необслуживаемых усилительных и регенерационных пунктов (наземных и подземных) и радиорелейных станций, кабельных колодцев телефонной канализации, распределительных шкафов и кабельных ящиков, а также подключаться к линиям связи (за исключением лиц, обслуживающих эти линии);

г) огораживать трассы линий связи, препятствуя свободному доступу к ним технического персонала;

д) самовольно подключаться к абонентской телефонной линии и линии радификации в целях пользования услугами связи;

Инв. № подл.	Подпись и дата	Взам. инв. №							Лист
0205								220517-ПШТ.ОЧ.ТЧ	5
Изм.	Кол. уч.	Лист	№ док.	Подп.	Дата				

е) совершать иные действия, которые могут причинить повреждения сооружениям связи и радиофикации (повреждать опоры и арматуру воздушных линий связи, обрывать провода, набрасывать на них посторонние предметы и другое).

Согласно сведениям государственного кадастра объектов недвижимости (далее - ГКН), объект предполагается разместить на землях сельскохозяйственного назначения и землях промышленности и иного специального назначения.

2.3 Положения о характеристиках планируемого развития территории

Проектным решением предусматривается размещение линейного объекта волоконно - оптической линии связи.

Территория, подлежащая планировке, большей части расположена на территории общего пользования.

Проектными решениями не предусматриваются изменения границ элементов планировочной структуры (кварталов).

Планировка территории осуществляется в соответствии с генеральным планом Грушевского сельского поселения Аксайского района.

Устанавливаются границы зон планируемого размещения объекта инженерной инфраструктуры.

По трассе прокладки ВОЛС необходимо осуществить краткосрочное (временное) занятие полосы земельных участков указанной ширины на период строительства (до 1 года) общей площадью 1,15 га.

2.3.1 Характеристика развития системы транспортного обслуживания территории

Трасса ВОЛС проходит вдоль существующей дороги с твердым покрытием, которая выполняет роль транспортной инфраструктуры.

Существующая транспортная инфраструктура в полной мере позволяет осуществить внешнюю транспортную связь при строительстве и эксплуатации объекта на данном участке.

2.3.2 Характеристика развития систем инженерно-технического обеспечения территории

На территории прохождения трассы ВОЛС в настоящее время имеются следующие инженерные сети:

- силовой кабель 10кВ;
- проектируемые подземные сети водоснабжения;
- проектируемые подземные сети газоснабжения;
- кабели связи и кабельная канализация.

В проекте планировки территории определены границы охранных зон при пересечении трассой ВОЛС вышеуказанных сетей, при этом проектирование трассы ВОЛС выполнялось с учетом норм по допустимому взаимоположению этих сетей.

Здание административно-технологического комплекса (АТК) (здание № 8 по техническому плану), расположенного на территории аэропорта «Южный» (Платов)», помещение серверной для трассы ВОЛС является существующим, поэтому не требуется выполнение его инженерного обеспечения.

3 Правовая, нормативная и методическая база

Нормативная правовая и методическая база, используемая при подготовке материалов входящих в состав проекта планировки - федеральные законы и принятые в соответствии с ними иные нормативные правовые акты Российской Федерации, содержащие нормы, регулирующие отношения в области градостроительной деятельности, не противоречащие Земельному кодексу и Градостроительному кодексу Российской Федерации:

- Градостроительный кодекс Российской Федерации (от 29.12.2004 г. № 190-ФЗ);

Инов. № подл.	0205	Взам. инв. №	
Подпись и дата			
Изм.	Кол. уч.	Лист	№ док.
Подп.	Дата		
220517-ПШТ.ОЧ.ТЧ			Лист
			6

- Федеральный закон от 13.07.2015 N 218-ФЗ (ред. от 03.07.2016) "О государственной регистрации недвижимости" (с изм. и доп., вступ. в силу с 02.01.2017г.);
- Земельный кодекс Российской Федерации (от 25.10.2001 г. № 136-ФЗ);
- Лесной кодекс Российской Федерации (от 04.12.2006 г. № 200-ФЗ);
- Водный кодекс Российской Федерации (от 03.06.2006 г. № 74-ФЗ);
- Гражданский кодекс Российской Федерации (от 30.11.1994 г. № 51-ФЗ);
- Федеральный закон от 25 июня 2002 г. № 73-ФЗ «Об объектах культурного наследия (памятниках истории и культуры) народов Российской Федерации»;
- Федеральный закон от 10 января 2002 г. № 7-ФЗ «Об охране окружающей среды»;
- Федеральный закон от 21 февраля 1992 г. № 2395-1 «О недрах»;
- Федеральный закон от 20 марта 2011 г. № 41-ФЗ «О внесении изменений в градостроительный кодекс Российской Федерации и отдельные законодательные акты Российской Федерации в части вопросов территориального планирования»;
- Федеральный Закон о Связи № 126-ФЗ от 7 июля 2003 года;
- Постановление Правительства Российской Федерации от 11 августа 2003 г. № 486 «Об утверждении Правил определения размеров земельных участков для размещения воздушных линий электропередачи и опор линий связи, обслуживающих электрические сети»;
- Постановление Правительства Российской Федерации от 09 июня 1995 г. № 578 "Об утверждении Правил охраны линий и сооружений связи Российской Федерации";
- Постановление Главного государственного врача Российской Федерации от 25.09.2007 г. №74 «О введении в действие новой редакции санитарно-эпидемиологических правил и нормативов СанПиН 2.2.1/2.1.1.1.1200-03 «Санитарно-защитные зоны и санитарная классификация предприятий, сооружений и иных объектов»;
- Постановление Правительства Российской Федерации от 24 февраля 2009 г. №160 «О порядке установления охранных зон объектов электросетевого хозяйства и особых условий использования земельных участков, расположенных в границах таких зон»;
- Постановление Правительства РФ от 16 февраля 2008 г. № 87 Положения «О составе разделов проектной документации и требованиях к их содержанию»;
- СНиП 11-04-2003 «Инструкция о порядке разработки, согласования, экспертизы и утверждения градостроительной документации»;
- СН 461-74 Нормы отвода земель для линий связи;
- СП 42.13330.2011 «СНиП 2.07.01-89* «Градостроительство. Планировка и застройка городских и сельских поселений», утвержденный приказом Министерства регионального развития от 28.декабря 2010 г. № 820;
- СНиП 11-04-2003 «Инструкции о порядке разработки, согласования, экспертизы и утверждения градостроительной документации», утвержденный постановлением Госстроя №150 от 29.10.2002 г. (в части, не противоречащей Градостроительному Кодексу РФ);
- СНиП III-10-7 «Благоустройство территорий» (утв. Постановлением Госстроя СССР от 25 сентября 1975 г. № 158).

Заключение

На основании проведенного комплексного анализа проектируемой территории, установлены границы земельных участков, предназначенные для строительства и размещения линейного объекта, определены кадастровые кварталы, установлены смежные землепользователи по затрагиваемым земельным участкам.

Результатом проведенных работ является разработанный проект планировки, состоящий из основной части и материалов обоснования проекта. В состав проекта входит текстовая часть и графические материалы.

Инов. № подл.	0205	Подпись и дата	Взам. инв. №
Изм.	Кол. уч.	Лист	№ док.
Подп.	Дата		
220517-ПШТ.ОЧ.ТЧ			Лист
			7

Ведомость координат точек поворота зоны планируемого размещения линейного объекта
регионального значения

Номер точки	X (м)	Y (м)	Длина линии	Дирекционное направление
1	2	3	4	5
1	449449.654	2223169.087		
			32.304	179° 59' 51"
2	449417.35	2223169.088		
			41.524	260° 22' 32"
3	449410.408	2223128.149		
			225.072	269° 16' 1"
4	449407.529	2222903.096		
			4	359° 16' 1"
5	449411.529	2222903.045		
			224.761	89° 16' 1"
6	449414.404	2223127.787		
			37.834	80° 22' 32"
7	449420.729	2223165.088		
			28.912	359° 59' 33"
8	449449.641	2223165.084		
			4.002	89° 48' 47"
9	449406.957	2222860.305		
			34.52	359° 14' 20"
10	449441.474	2222859.847		
			326.907	299° 48' 42"
11	449603.997	2222576.201		
			4.557	58° 25' 37"
12	449606.382	2222580.083		
			327.014	119° 48' 42"
13	449443.807	2222863.821		
			32.781	179° 22' 8"
14	449411.028	2222864.182		
			0.004	89° 15' 44"
15	449411.028	2222864.185		
			5.624	223° 37' 23"
16	449691.908	2222573.291		
			24.458	358° 7' 53"
17	449716.354	2222572.493		
			483.697	0° 29' 24"
18	450200.033	2222576.629		
			16.405	15° 58' 59"
19	450215.804	2222581.146		
			97.183	37° 42' 45"

Инв. № подл.	0205
Подпись и дата	
Взам. инв. №	

Изм.	Кол. уч	Лист	№ док	Подп.	Дата

220517-ПШ.ОЧ.ТЧ

Лист

8

1	2	3	4	5
20	450292.684	2222640.593		
			77.611	34° 6' 11"
21	450356.949	2222684.109		
			177.863	24° 56' 43"
22	450518.219	2222759.123		
			35.869	14° 24' 39"
23	450552.96	2222768.049		
			94.782	358° 38' 40"
24	450647.716	2222765.807		
			87.729	344° 48' 27"
25	450732.379	2222742.817		
			83.362	314° 55' 24"
26	450791.245	2222683.792		
			5.117	6° 21' 45"
27	450796.33	2222684.359		
			87.619	134° 55' 26"
28	450734.457	2222746.398		
			89.281	164° 48' 27"
29	450648.296	2222769.795		
			95.821	178° 38' 40"
30	450552.501	2222772.061		
			36.792	194° 24' 39"
31	450516.867	2222762.905		
			178.552	204° 56' 43"
32	450354.971	2222687.6		
			78.058	214° 6' 11"
33	450290.337	2222643.835		
			96.542	217° 42' 45"
34	450213.964	2222584.78		
			15.093	195° 58' 59"
35	450199.455	2222580.625		
			483.071	180° 29' 24"
36	449716.402	2222576.494		
			24.376	178° 7' 53"
37	449692.039	2222577.289		
			4	268° 7' 53"
38	450651.144	2222461.385		
			593.94	323° 2' 57"
39	451125.792	2222104.35		
			162.128	315° 9' 44"
40	451240.758	2221990.033		
			33.519	320° 8' 56"
41	451266.491	2221968.554		
			74.312	265° 21' 43"

Инв. № подл.

Подпись и дата

Взам. инв. №

0205

Изм.	Кол. уч	Лист	№ док	Подп.	Дата
------	---------	------	-------	-------	------

220517-ПШТ.ОЧ.ТЧ

Лист

9

1	2	3	4	5
42	451260.482	2221894.486		
			40.002	324° 58' 19"
43	451293.238	2221871.526		
			4	54° 58' 19"
44	451295.534	2221874.801		
			37.711	144° 58' 19"
45	451264.654	2221896.447		
			74.088	85° 21' 38"
46	451270.647	2221970.292		
			35.422	140° 8' 40"
47	451243.455	2221992.993		
			162.229	135° 9' 44"
48	451128.417	2222107.381		
			590.534	143° 2' 57"
49	450656.491	2222462.368		
			5.437	190° 25' 1"
50	451410.283	2221789.509		
			7.985	268° 49' 11"
51	451410.118	2221781.526		
			4	358° 49' 11"
52	451414.117	2221781.444		
			10.074	88° 53' 50"
53	451414.311	2221791.516		
			4.501	206° 28' 33"

Таблица 2

Ведомость координат точек проектируемой красной линии линейного объекта

№ точки	X	Y	Расстояние	Дирекционное направление
1	2	3	4	5
1*	449449.654	2223169.087	32.304	179° 59' 51"
2*	449417.350	2223169.088	41.524	260° 22' 32"
3*	449410.408	2223128.149	267.866	269° 16' 1"
4*	449406.981	2222860.305	34.496	359° 14' 20"
5*	449441.474	2222859.847	326.957	299° 48' 42"
6*	449604.021	2222576.158	112.392	358° 7' 53"
7*	449716.354	2222572.493	483.697	0° 29' 24"
8*	450200.033	2222576.629	16.405	15° 58' 59"
9*	450215.804	2222581.146	97.183	37° 42' 45"
10*	450292.684	2222640.593	77.611	34° 6' 11"
11*	450356.949	2222684.109	177.863	24° 56' 43"
12*	450518.219	2222759.123	35.869	14° 24' 39"
13*	450552.960	2222768.049	94.782	358° 38' 40"
14*	450647.716	2222765.807	87.729	344° 48' 27"

Взам. инв. №

Подпись и дата

Инв. № подл.

0205

Изм. Кол. уч. Лист № док. Подп. Дата

220517-ИПТ.ОЧ.ТЧ

Лист

10

1	2	3	4	5
15*	450732.379	2222742.817	83.373	314° 56' 9"
16*	450791.266	2222683.797	262.856	237° 47' 31"
17*	450651.165	2222461.390	593.926	323° 2' 51"
18*	451125.792	2222104.350	162.128	315° 9' 44"
19*	451240.758	2221990.033	33.521	320° 8' 37"
20*	451266.490	2221968.551	74.308	265° 21' 45"
21*	451260.482	2221894.486	182.935	324° 58' 19"
22*	451410.282	2221789.485	7.961	268° 49' 11"
23*	451410.118	2221781.526	4.000	358° 49' 11"
24*	451414.117	2221781.444	10.095	88° 49' 11"
25*	451414.325	2221791.536	182.778	144° 58' 19"
26*	451264.654	2221896.447	74.090	85° 21' 45"
27*	451270.644	2221970.293	35.419	140° 8' 37"
28*	451243.455	2221992.993	162.229	135° 9' 44"
29*	451128.417	2222107.381	590.520	143° 2' 51"
30*	450656.512	2222462.373	262.364	57° 47' 31"
31*	450796.351	2222684.364	87.630	134° 56' 9"
32*	450734.457	2222746.398	89.281	164° 48' 27"
33*	450648.296	2222769.795	95.821	178° 38' 40"
34*	450552.501	2222772.061	36.792	194° 24' 39"
35*	450516.867	2222762.905	178.552	204° 56' 43"
36*	450354.971	2222687.600	78.058	214° 6' 11"
37*	450290.337	2222643.835	96.542	217° 42' 45"
38*	450213.964	2222584.780	15.093	195° 58' 59"
39*	450199.455	2222580.625	483.071	180° 29' 24"
40*	449716.402	2222576.494	110.078	178° 7' 53"
41*	449606.382	2222580.083	327.014	119° 48' 42"
42*	449443.807	2222863.821	32.778	179° 21' 46"
43*	449411.031	2222864.185	263.623	89° 16' 1"
44*	449414.404	2223127.787	37.834	80° 22' 32"
45*	449420.729	2223165.088	28.912	359° 59' 33"
46*	449449.641	2223165.084	4.002	89° 48' 47"

Таблица 3

Ведомость координат точек поворота границ разработки проекта планировки линейного объекта

№ точки	X	Y	Расстояние	Дирекционное направление
1	2	3	4	5
1**	449477.654	2223197.203	83.955	180° 4' 42"
2**	449393.699	2223197.088	67.352	260° 22' 32"
3**	449382.438	2223130.684	298.165	269° 16' 1"
4**	449378.624	2222832.544	46.523	359° 21' 46"
5**	449425.144	2222832.026	326.56	299° 48' 42"

Взам. инв. №

Подпись и дата

Инв. № подл.

0205

Изм.	Кол. уч.	Лист	№ док.	Подп.	Дата
------	----------	------	--------	-------	------

220517-ПШ.ОЧ.ТЧ

Лист

11

1	2	3	4	5
6**	449587.494	2222548.682	128.591	358° 7' 53"
7**	449716.017	2222544.489	488.083	0° 29' 24"
8**	450204.082	2222548.663	25.588	15° 58' 59"
9**	450228.68	2222555.709	101.675	37° 42' 45"
10**	450309.114	2222617.903	74.487	34° 6' 11"
11**	450370.791	2222659.666	173.039	24° 56' 43"
12**	450527.688	2222732.646	29.411	14° 24' 39"
13**	450556.174	2222739.966	87.508	358° 38' 40"
14**	450643.657	2222737.895	76.862	344° 48' 27"
15**	450717.833	2222717.753	53.574	314° 56' 9"
16**	450755.673	2222679.828	266.299	237° 47' 31"
17**	450613.737	2222454.507	617.769	323° 2' 51"
18**	451107.417	2222083.134	161.416	315° 9' 44"
19**	451221.878	2221969.32	20.231	320° 8' 37"
20**	451237.409	2221956.355	75.839	265° 21' 45"
21**	451231.277	2221880.764	215.229	324° 57' 49"
22**	451407.503	2221757.202	34.608	349° 27' 43"
23**	451441.527	2221750.872	55.03	88° 51' 18"
24**	451442.627	2221805.892	181.674	144° 58' 19"
25**	451293.859	2221910.169	72.559	85° 21' 45"
26**	451299.726	2221982.49	48.709	140° 8' 37"
27**	451262.334	2222013.706	162.941	135° 9' 44"
28**	451146.791	2222128.596	566.677	143° 2' 51"
29**	450693.94	2222469.256	258.922	57° 47' 31"
30**	450831.944	2222688.334	117.429	134° 56' 9"
31**	450749.002	2222771.462	100.148	164° 48' 27"
32**	450652.355	2222797.706	103.096	178° 38' 40"
33**	450549.288	2222800.145	43.25	194° 24' 39"
34**	450507.398	2222789.381	183.376	204° 56' 43"
35**	450341.129	2222712.043	81.182	214° 6' 11"
36**	450273.908	2222666.525	92.05	217° 42' 45"
37**	450201.088	2222610.218	5.91	195° 58' 59"
38**	450195.407	2222608.591	478.686	180° 29' 24"
39**	449716.739	2222604.498	93.878	178° 7' 53"
40**	449622.91	2222607.559	327.411	119° 48' 42"
41**	449460.137	2222891.641	20.751	179° 21' 46"
42**	449439.388	2222891.872	233.399	89° 16' 1"
43**	449442.374	2223125.252	12.005	80° 22' 32"
44**	449444.381	2223137.088	33.274	0° 13' 28"
45**	449477.654	2223137.218	59.984	90° 0' 2"

Взам. инв. №

Подпись и дата

Инв. № подл.

0205

Изм.	Кол. уч	Лист	№ док	Подп.	Дата

220517-ПШТ.ОЧ.ТЧ

Лист

12



АДМИНИСТРАЦИЯ АКСАЙСКОГО РАЙОНА

ПОСТАНОВЛЕНИЕ

07. 03. 2017

г. Аксай

№ 84

О разрешении подготовки проекта планировки территории и проекта межевания территории в границах кадастрового квартала 61:02:0600002

Рассмотрев письмо общества с ограниченной ответственностью «ТелекомСервис» от 09.02.2017 № 42/017-П/ИР, в соответствии с Градостроительным кодексом Российской Федерации,

ПОСТАНОВЛЯЮ:

1. Разрешить публичному акционерному обществу «Вымпел-Коммуникации» подготовку проекта планировки территории и проекта межевания территории в границах кадастрового квартала 61:02:0600002 в целях строительства линейного объекта «Строительство ВОЛС ПАО «ВымпелКом» в г. Ростове-на-Дону до ОАО «Аэропорт Ростов-на-Дону».
2. Постановление опубликовать в информационном бюллетене Администрации Аксайского района «Аксайский район официальный» и разместить на официальном сайте Администрации Аксайского района в информационно-телекоммуникационной сети «Интернет».
3. Контроль за исполнением постановления возложить на заместителя главы Администрации Аксайского района по вопросам строительства, архитектуры и территориального развития Горохова М.А.

Глава Администрации
Аксайского района



В.И. Борзенко

Постановление вносит
служба главного архитектора
Аксайского района

СОГЛАСОВАНО:

Главный архитектор
Аксайского района

УТВЕРЖДАЮ:

Заместитель главы Администрации
Аксайского района по вопросам
строительства, архитектуры и
территориального развития

Горохов М.А.
(Ф.И.О.)
(подпись)
12.04.2017
(дата)

ЗАДАНИЕ

на разработку проекта планировки территории и проекта межевания территории в
границах кадастрового квартала 61:02:0600002

№ п/п	Наименование разделов	Содержание
1.	Вид градостроительной документации	Проект планировки и проект межевания территории в границах кадастрового квартала 61:02:0600002
2.	Основание для подготовки градостроительной документации	Постановление Администрации Аксайского района от 07.03.2017г. № 84 «О разрешении подготовки проекта планировки территории и проекта межевания территории в границах кадастрового квартала 61:02:0600002»
3.	Источник финансирования работ	Средства публичного акционерного общества «Вымпел-Коммуникации»
4.	Заказчик (полное и сокращенное наименование)	Публичное акционерное общество «Вымпел-Коммуникации» (ПАО «Вымпел-Коммуникации»)
5.	Разработчик градостроительной документации (полное и сокращенное наименование)	Общество с ограниченной ответственностью «ТелекомСервис» (ООО «ТелекомСервис»)
6.	Нормативно-правовая база подготовки градостроительной документации	<ul style="list-style-type: none"> ♦ Градостроительный кодекс Российской Федерации; ♦ Земельный кодекс Российской Федерации; ♦ Воздушный кодекс Российской Федерации; ♦ Федеральный закон от 06.10.2003 № 131-ФЗ «Об общих принципах организации местного самоуправления в Российской Федерации»; ♦ Областной закон Ростовской области от 26.12.2007 № 853-ЗС «О градостроительной деятельности в Ростовской области»; ♦ Схема территориального планирования Аксайского района; ♦ Постановление Администрации Аксайского района от 07.03.2017г. № 84 «О разрешении подготовки проекта планировки территории и проекта межевания территории в границах кадастрового квартала 61:02:0600002»; ♦ Генеральный план Грушевского сельского

		<p>поселения Аксайского района Ростовской области;</p> <ul style="list-style-type: none"> ♦ Правила землепользования и застройки Грушевского сельского поселения Аксайского района Ростовской области; ♦ Местные нормативы градостроительного проектирования муниципального образования «Аксайский район», утвержденные решением Собрания депутатов Аксайского района от 27.02.2017 № 200; ♦ Постановление министерства строительства, архитектуры и территориального развития Ростовской области «Об утверждении нормативов градостроительного проектирования Ростовской области» от 25.12.2013г. №1; ♦ Положение о проведении публичных слушаний по проекту планировки территории и проекту межевания территории в границах сельского поселения, утвержденное решением Собрания депутатов Аксайского района от 28.12.2016 № 181
7.	Описание проектируемой территории с указанием ее наименования и основных характеристик	<p>Описание местоположения проектируемого объекта:</p> <p>Территория в границах кадастрового квартала 61:02:0600002 расположена на территории Грушевского сельского поселения.</p> <p>Территория расположена в приаэродромной территории.</p> <p>В соответствии со статьей 46 Воздушного кодекса Российской Федерации проектирование, строительство и развитие городских и сельских поселений, а также строительство и реконструкция промышленных, сельскохозяйственных и иных объектов в пределах приаэродромной территории должны проводиться с соблюдением требований безопасности полетов воздушных судов, с учетом возможных негативных воздействий оборудования аэродрома и полетов воздушных судов на здоровье граждан и деятельность юридических лиц и по согласованию с собственником аэродрома.</p>
8.	Цель разработки и задачи градостроительной документации	<ul style="list-style-type: none"> ♦ определение в соответствии с нормативными требованиями границ и площадей земельных участков для размещения индивидуальных жилых домов; ♦ определение в соответствии с нормативными требованиями границ и площадей земельных участков для размещения линейного объекта «Строительство ВОЛС ПАО «Вымпел-Ком» в г. Ростове-на-Дону до ОАО «Аэропорт Ростов-на-Дону»;

		<p>♦ установление красных линий;</p> <p>« формирование границ территории общего пользования.</p>
9.	Состав градостроительной документации	<p>Проект планировки территории должен включать в себя:</p> <ol style="list-style-type: none"> 1) графические материалы - чертежи проекта планировки в масштабе 1:500, на которых отображаются <ol style="list-style-type: none"> а) красные линии; б) границы существующих и планируемых элементов планировочной структуры; 2) положение о характеристиках планируемого развития территории, в том числе о плотности и параметрах застройки территории (в пределах, установленных градостроительным регламентом), о характеристиках объектов капитального строительства в соответствии с градостроительными регламентами, утвержденными в составе правил землепользования и застройки Грушевского сельского поселения. 3) положения об очередности планируемого развития территории, содержащие этапы проектирования, строительства объектов капитального строительства. <p>Материалы по обоснованию проекта планировки территории должны содержать:</p> <ol style="list-style-type: none"> 1) карту (фрагмент карты) планировочной структуры территории Грушевского сельского поселения с отображением границ элементов планировочной структуры; 2) результаты инженерных изысканий в объеме, предусмотренном разрабатываемой исполнителем работ программой инженерных изысканий; 3) обоснование определения границ зон планируемого размещения объектов капитального строительства; 4) схему организации движения транспорта (включая транспорт общего пользования) и пешеходов, отображающую местоположение объектов транспортной инфраструктуры и учитывающую существующие и прогнозные потребности в транспортном обеспечении на территории, а также схему организации улично-дорожной сети; 5) схему границ территорий объектов культурного наследия; 6) схему границ с особыми условиями использования территории; 7) обоснование соответствия планируемых параметров, местоположения и назначения объектов местного значения нормативам

градостроительного проектирования и требованиям градостроительных регламентов, а также показателям минимально допустимого уровня обеспеченности территории объектами коммунальной, транспортной, социальной инфраструктур и расчетным показателям максимально допустимого уровня территориальной доступности таких объектов для населения;

8) схему, отображающую местоположение существующих объектов капитального строительства, в том числе линейных объектов, объектов, подлежащих сносу, объектов незавершенного строительства, а также проходы к водным объектам общего пользования и их береговым полосам;

10) перечень мероприятий по защите территории от чрезвычайных ситуаций природного и техногенного характера, в том числе по обеспеченности пожарной безопасности и по гражданской обороне;

11) перечень мероприятий по охране окружающей среды;

12) обоснование очередности планируемого развития территории.

Проект межевания территории должен состоять из основной части и материалов по обоснованию.

Основная часть проекта межевания территории должна включать в себя текстовую часть и чертежи межевания территории.

Текстовая часть проекта межевания территории должна включать в себя:

- 1) перечень и сведения о площади земельных участков, в том числе возможные способы их образования;
- 2) перечень и сведения о площади образуемых земельных участков, которые будут отнесены к территориям общего пользования или имуществу общего пользования;
- 3) вид разрешенного использования образуемых земельных участков в соответствии с проектом планировки территории.

На чертежах межевания территории отображаются:

- 1) границы планируемых и существующих элементов планировочной структуры;
- 2) красные линии, утвержденные в составе проекта планировки территории;
- 3) линии отступа от красных линий в целях определения мест допустимого размещения

		<p>зданий, строений, сооружений;</p> <p>4) границы образуемых земельных участков, условные номера образуемых земельных участков;</p> <p>5) границы зон действия публичных сервитутов.</p> <p>Материалы по обоснованию проекта межевания территории должны включать в себя чертежи, на которых отображаются:</p> <p>1) границы существующего земельного участка;</p> <p>2) границы зон с особыми условиями использования территории;</p> <p>3) местоположение существующих объектов капитального строительства;</p> <p>4) границы территорий объектов культурного наследия.</p>
10.	Состав, исполнители, сроки и порядок предоставления исходной информации для подготовки градостроительной документации, последовательность и сроки выполнения работ	<p>Сбор исходных данных осуществляется исполнителем ООО «ТелекомСервис»:</p> <p>Обобщение полученных текстовых и графических материалов посредством создания обобщенной информационной базы данных об объектах градостроительной деятельности на проектируемой территории.</p> <p>После сбора исходных данных предоставляются графические материалы (в виде карт), содержащие сводную информацию о состоянии соответствующей территории и об ограничениях ее использования. Разработка проекта планировки (основной чертеж в М 1:500) и проекта межевания (чертеж в М 1:500) территории.</p>
11.	Основные требования к содержанию и форме предоставляемых материалов по этапам подготовки градостроительной документации, последовательность и сроки выполнения работы	<p>Исполнитель получает технические условия на пересечение автомобильных дорог у собственников данных автодорог.</p> <p>Согласование с заинтересованными организациями осуществляет Исполнитель в соответствии с требованиями, установленными Градостроительным кодексом РФ.</p> <p>Исполнитель согласовывает проект планировки и проект межевания территории в следующем порядке:</p> <p>1. Предоставляет документацию по планировке территории на рассмотрение главному архитектору Аксайского района на бумажном и электронном носителях;</p> <p>3. В целях соблюдения права человека на благоприятные условия жизнедеятельности, прав и законных интересов правообладателей земельных участков и объектов капитального строительства Комиссия, образованная в органах местного самоуправления, проводит публичные слушания, с участием Исполнителя и Заказчика проектной документации;</p>

		<p>4. По результатам проверки Администрацией Аксайского района документации по планировке территории, итогов проведения публичных слушаний Исполнитель, в случае возникших замечаний обязан доработать и откорректировать документацию по планировке территории в течение 10 календарных дней;</p> <p>5. На основании заключения Комиссии о результатах публичных слушаний документация по планировке территории утверждается Постановлением Администрации Аксайского района;</p> <p>6. Утвержденная документация, а также постановление Администрации Аксайского района о назначении публичных слушаний, заключение о результатах публичных слушаний, постановление Администрации Аксайского района об утверждении документации подлежат опубликованию в информационном бюллетене «Аксайский район официальный» за счет средств Заказчика и размещению на официальном сайте Администрации Аксайского района в сети «Интернет».</p>
12.	Порядок рассмотрения, обсуждения градостроительной документации с заказчиком	Все материалы разработки проекта планировки территории и проекта межевания территории после подготовки исполнителем рассматриваются заказчиком в рабочем порядке.
13.	Иные требования и условия	<p>Документация (текстовая и графическая части) выполняется в 3-х экземплярах на бумажном и на электронном носителе <i>в форматах dwg-файлов</i> передается в 1-м экземпляре на электронном и бумажном носителе в службу главного архитектора Аксайского района.</p> <p>При выполнении работ разработчики могут использовать различные способы компьютерного моделирования градостроительных решений. Требования настоящего задания могут изменяться и дополняться в процессе выполнения проектных работ по соглашению сторон</p>

от исполнителя
(должность)

(Ф.И.О.) (подпись)

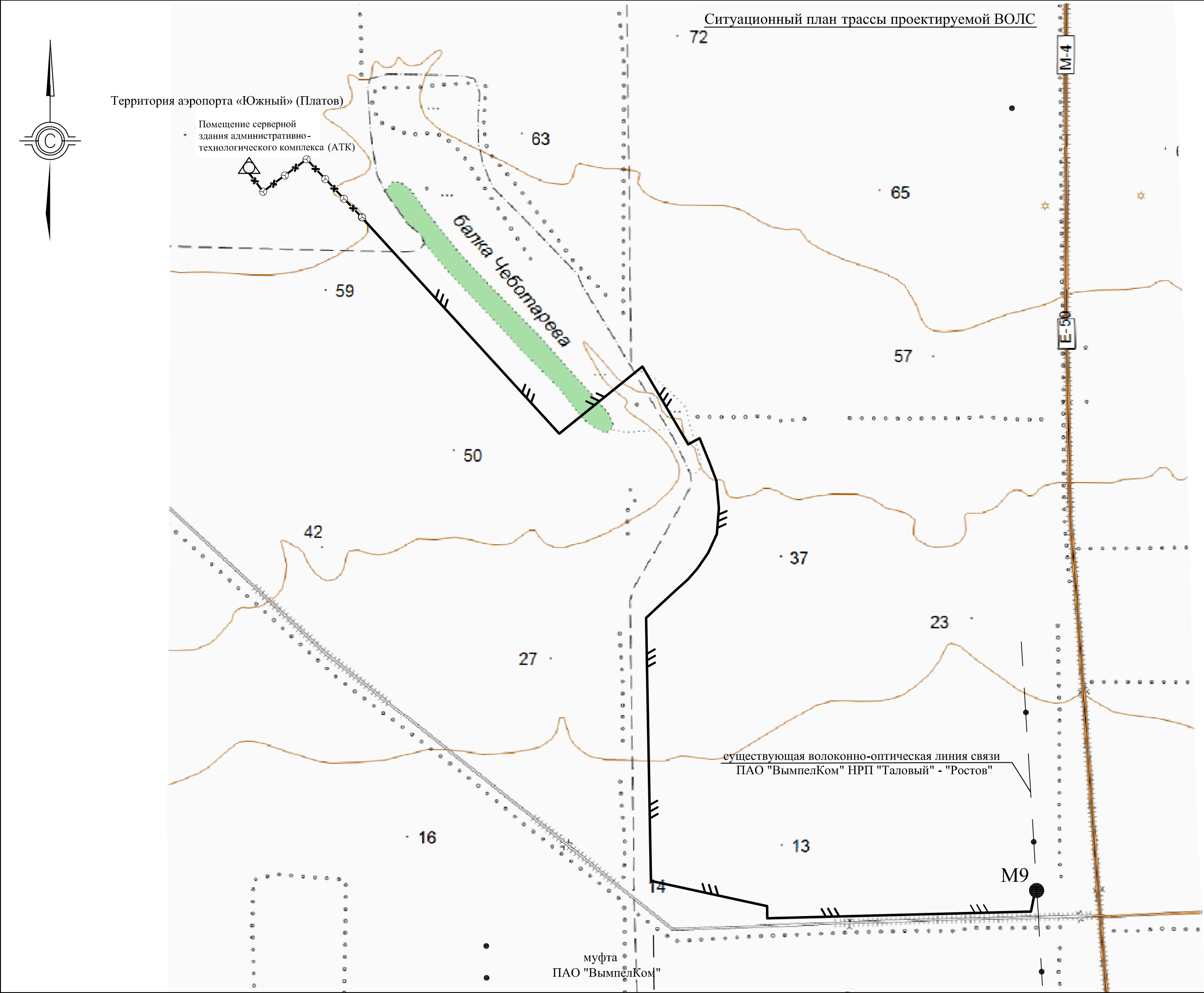
(дата)

от заказчика
(должность)

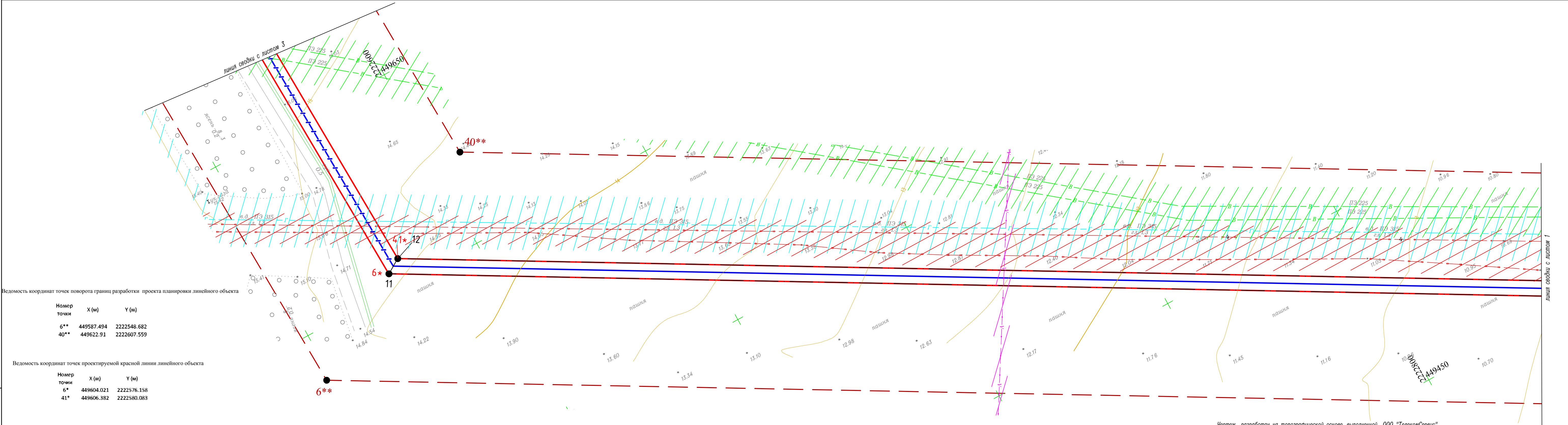
(Ф.И.О.) (подпись)

(дата)

Инв.№ подл.	Подпись и дата	Взам инв.№
0205		



						М 1 : 25 000				
						220517-ППТ.ОЧ.ГЧ-1				
						Строительство ВОЛС ПАО «ВымпелКом» в г. Ростов-на-Дону до ОАО «Аэропорт Ростов-на-Дону»				
Изм.	Кол.уч.	Лист	№ док.	Подпись	Дата	Материалы по обоснованию проекта планировки территории		Стадия	Лист	Листов
ГИП		Мардир						П		1
Разраб.		Попова				Схема размещения проектируемого линейного объекта на ситуационном плане		ООО «ТелекомСервис»		
Н. контр.		Фурман								



Ведомость координат точек поворота границ разработки проекта планировки линейного объекта

Номер точки	X (м)	Y (м)
6**	449587.494	2222548.682
40**	449622.91	2222607.559

Ведомость координат точек проектируемой красной линии линейного объекта

Номер точки	X (м)	Y (м)
6*	449604.021	2222576.158
41*	449606.382	2222580.083

Ведомость координат точек поворота зоны планируемого размещения

9	449406.957	2222860.305	34.52	359° 14' 20"
10	449441.474	2222859.847	326.907	299° 48' 42"
11	449603.997	2222576.201	4.557	58° 25' 37"
12	449606.382	2222580.083	327.014	119° 48' 42"
13	449443.807	2222863.821	32.781	179° 22' 8"
14	449411.028	2222864.185	5.624	223° 37' 23"
9	449406.957	2222860.305		

Условные обозначения:

- Проектируемый кабель связи (ВОЛС)
- Проектируемый кабель связи (ВОЛС) методом ГНБ
- Граница зоны планируемого размещения объекта
- Граница проектируемой красной линии линейного объекта
- Граница разработки проекта планировки территории линейного объекта

- Охранная зона линии связи
- Охранная зона КЛ
- Охранная зона водопровода
- Охранная зона газопровода

- Асфальтированная автодорога

- 1 - Номер поворотной точки планируемого размещения объекта
- 1* - Номер поворотной точки границы разработки проекта планировки линейного объекта
- 1** - Номер поворотной точки планируемой красной линии линейного объекта

Чертеж разработан на топографической основе, выполненной ООО "ТелекомСервис".
Система координат – МСК–61 зона 2.
Система высот – Балтийская.

						220517-ППТ.ОЧ.ГЧ-2			
						Строительство ВОЛС ПАО "ВымпелКом" в г.Ростов-на-Дону до ОАО "Аэропорт Ростов-на-Дону"			
Изм.	Кол.уч.	Лист	док.	Подпись	Дата	Основная часть проекта планировки территории (утверждаемая часть)	Стадия	Лист	Листов
Разраб.		Ковалев М.М.			07.17		П	2	10
Проверил		Мардир Н.П.			07.17				
						Чертеж планировки территории	ООО"ТелекомСервис"		
Н.контроль		Фурман Т.С.			07.17				

Ведомость координат точек поворота зоны планируемого размещения

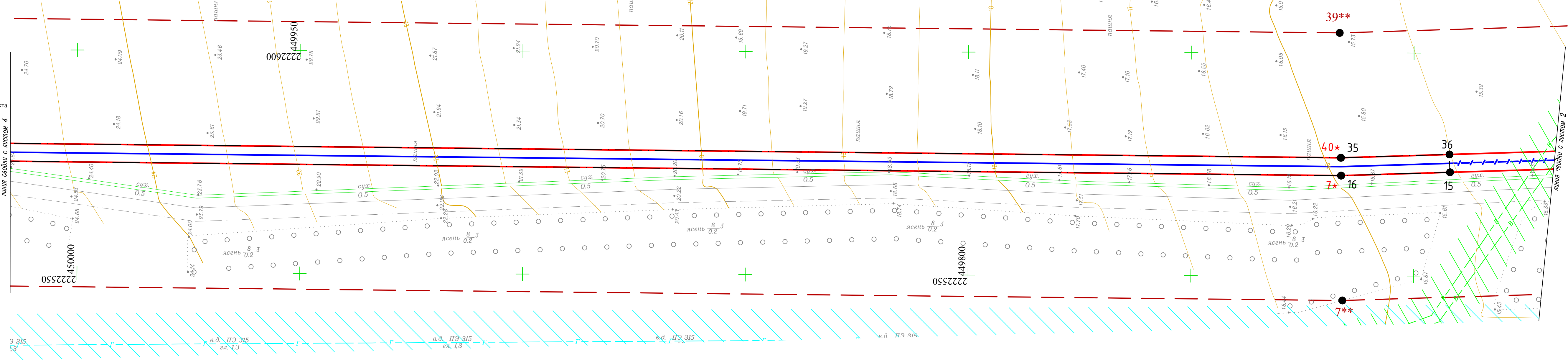
Номер точки	X (м)	Y (м)	Длина линии	Дирекционное направление
15	449691.908	2222573.291	24.458	358° 7' 53"
16	449716.354	2222572.493		
35	449716.402	2222576.494	24.376	178° 7' 53"
36	449692.039	2222577.289		

Ведомость координат точек проектируемой красной линии линейного объекта

Номер точки	X (м)	Y (м)
7*	449716.354	2222572.493
40*	449716.402	2222576.494

Ведомость координат точек поворота границ разработки проекта планировки линейного объекта

Номер точки	X (м)	Y (м)
7**	449716.017	2222544.489
39**	449716.739	2222604.498



Условные обозначения:

	Проектируемый кабель связи (ВОЛС)		Охранная зона линии связи
	Проектируемый кабель связи (ВОЛС) методом ГНБ		Охранная зона КЛ
	Граница зоны планируемого размещения объекта		Охранная зона водопровода
	Граница проектируемой красной линии линейного объекта		Охранная зона газопровода
	Граница разработки проекта планировки территории линейного объекта		

	- Асфальтированная автодорога
--	-------------------------------

- 1 - Номер поворотной точки планируемого размещения объекта
- 1* - Номер поворотной точки границы разработки проекта планировки линейного объекта
- 1** - Номер поворотной точки планируемой красной линии линейного объекта

Чертеж разработан на топографической основе, выполненной ООО "ТелекомСервис".
Система координат – МСК–61 зона 2.
Система высот – Балтийская.

План М 1:500

						220517-ППТ.ОЧ.ГЧ-2						
						Строительство ВОЛС ПАО "ВымпелКом" в г.Ростов-на-Дону до ОАО "Аэропорт Ростов-на-Дону"						
Изм.	Кол.уч.	Лист	док.	Подпись	Дата	Основная часть проекта планировки территории (утверждаемая часть)			Стадия	Лист	Листов	
Разраб.		Ковалев М.М.			07.17				П	3	10	
Проверил		Мардир Н.П.			07.17							
						Чертеж планировки территории			ООО"ТелекомСервис"			
Н.контроль		Фурман Т.С.			07.17							

Ведомость координат точек поворота зоны планируемого размещения

Номер точки	X (м)	Y (м)	Длина линии	Дирекционное направление
17	450200.033	2222576.629	16.405	15° 58' 59"
18	450215.804	2222581.146		
19	450292.684	2222640.593	97.183	37° 42' 45"
32	450290.337	2222643.835		
33	450213.964	2222584.78	96.542	217° 42' 45"
34	450199.455	2222580.625	15.093	195° 58' 59"

Ведомость координат точек проектируемой красной линии линейного объекта

Номер точки	X (м)	Y (м)	Длина линии	Дирекционное направление
8*	450200.033	2222576.629	16.405	15° 58' 59"
9*	450215.804	2222581.146		
10*	450292.684	2222640.593	97.183	37° 42' 45"
37*	450290.337	2222643.835		
38*	450213.964	2222584.780	96.542	217° 42' 45"
39*	450199.455	2222580.625	15.093	195° 58' 59"

Ведомость координат точек поворота границ разработки проекта планировки линейного объекта

Номер точки	X (м)	Y (м)	Длина линии	Дирекционное направление
8**	450204.082	2222548.663	25.588	15° 58' 59"
9**	450228.68	2222555.709	101.675	37° 42' 45"
10**	450309.114	2222617.903	92.05	217° 42' 45"
36**	450273.908	2222666.525		
37**	450201.088	2222610.218	5.91	195° 58' 59"
38**	450195.407	2222608.591		

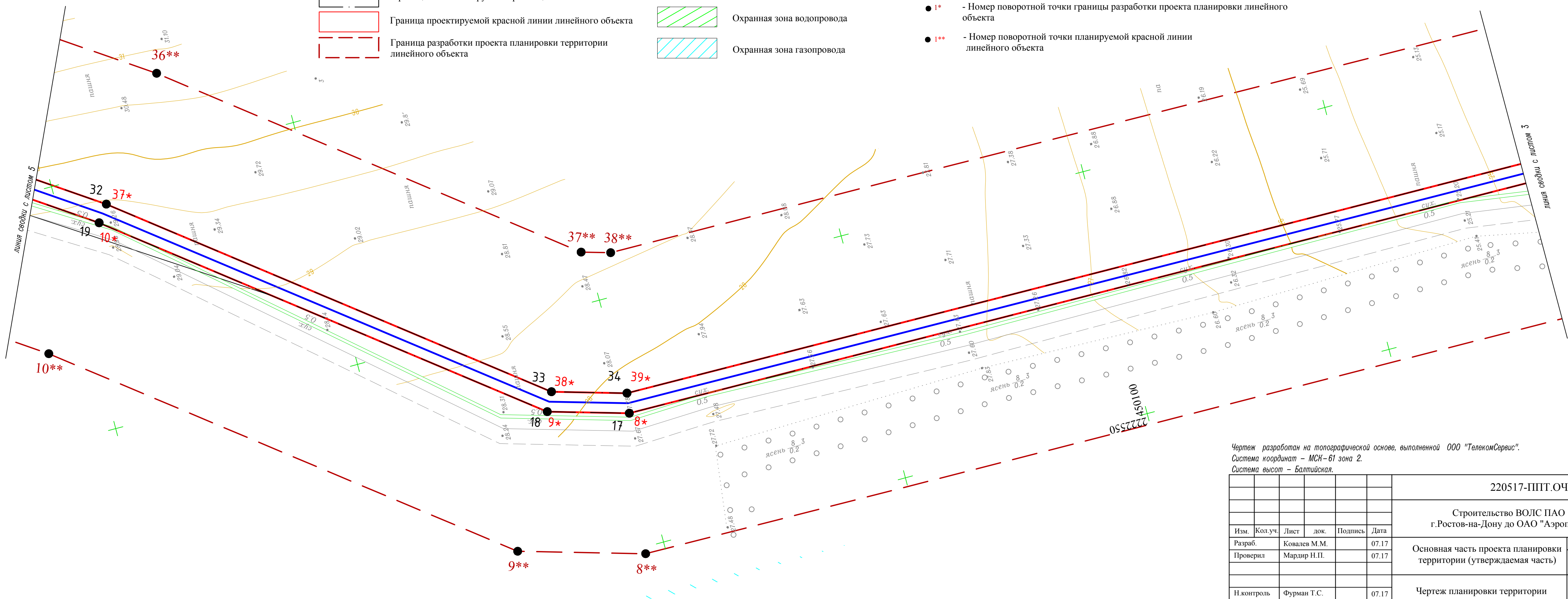
Условные обозначения:

- Проектируемый кабель связи (ВОЛС)
- Проектируемый кабель связи (ВОЛС) методом ГНБ
- Граница зоны планируемого размещения объекта
- Граница проектируемой красной линии линейного объекта
- Граница разработки проекта планировки территории линейного объекта
- Охранная зона линии связи
- Охранная зона КЛ
- Охранная зона водопровода
- Охранная зона газопровода
- Асфальтированная автодорога
- 1

- Номер поворотной точки планируемого размещения объекта
- 1*

- Номер поворотной точки границы разработки проекта планировки линейного объекта
- 1**

- Номер поворотной точки планируемой красной линии линейного объекта



Чертеж разработан на топографической основе, выполненной ООО "ТелекомСервис".
Система координат – МСК–61 зона 2.
Система высот – Балтийская.

						220517-ППТ.ОЧ.ГЧ-2			
						Строительство ВОЛС ПАО "ВымпелКом" в г.Ростов-на-Дону до ОАО "Аэропорт Ростов-на-Дону"			
Изм.	Кол.уч.	Лист	док.	Подпись	Дата	Основная часть проекта планировки территории (утверждаемая часть)	Стадия	Лист	Листов
Разраб.		Ковалев М.М.			07.17		П	4	10
Проверил		Мардир Н.П.			07.17				
						Чертеж планировки территории	ООО"ТелекомСервис"		
Н.контроль		Фурман Т.С.			07.17				

Ведомость координат точек поворота зоны планируемого размещения

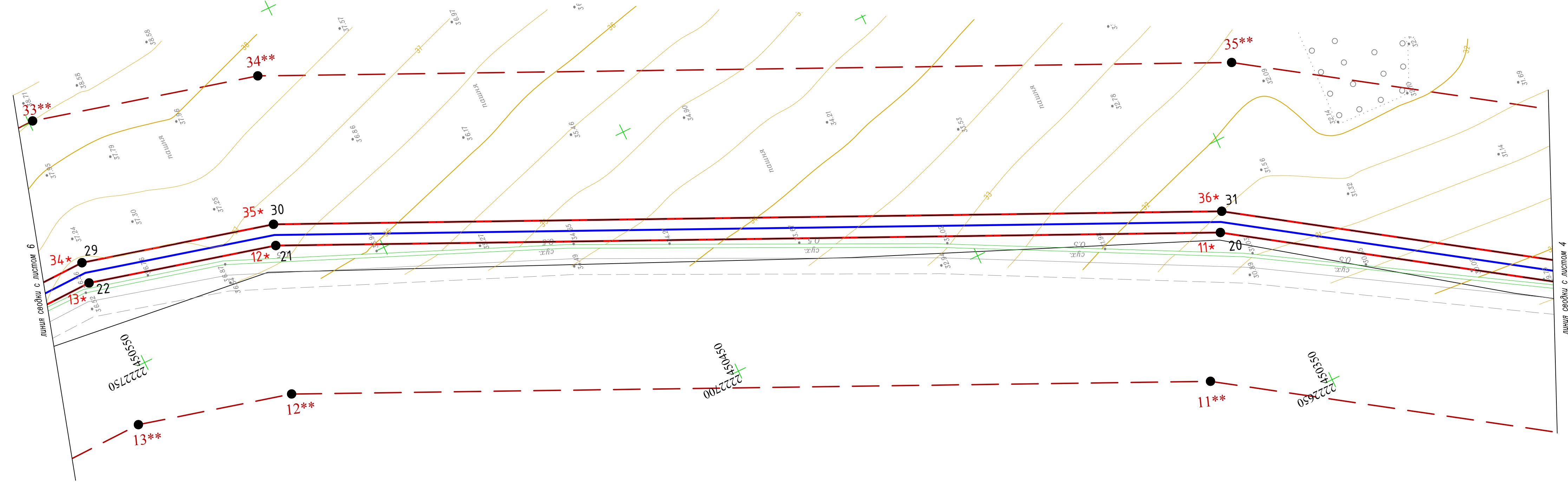
Номер точки	X (м)	Y (м)	Длина линии	Дирекционное направление
20	450356.949	2222684.109	177.863	24° 56' 43"
21	450518.219	2222759.123	35.869	14° 24' 39"
22	450552.96	2222768.049		
29	450552.501	2222772.061	36.792	194° 24' 39"
30	450516.867	2222762.905	178.552	204° 56' 43"
31	450354.971	2222687.6		

Ведомость координат точек проектируемой красной линии линейного объекта

Номер точки	X (м)	Y (м)	Длина линии	Дирекционное направление
11*	450356.949	2222684.109	177.863	24° 56' 43"
12*	450518.219	2222759.123	35.869	14° 24' 39"
13*	450552.960	2222768.049		
34*	450552.501	2222772.061	36.792	194° 24' 39"
35*	450516.867	2222762.905	178.552	204° 56' 43"
36*	450354.971	2222687.600		

Ведомость координат точек поворота границ разработки проекта планировки линейного объекта

Номер точки	X (м)	Y (м)	Длина линии	Дирекционное направление
11**	450370.791	2222659.666	173.039	24° 56' 43"
12**	450527.688	2222732.646	29.411	14° 24' 39"
13**	450556.174	2222739.966		
33**	450549.288	2222800.145	43.25	194° 24' 39"
34**	450507.398	2222789.381	183.376	204° 56' 43"
35**	450341.129	2222712.043		



Условные обозначения:

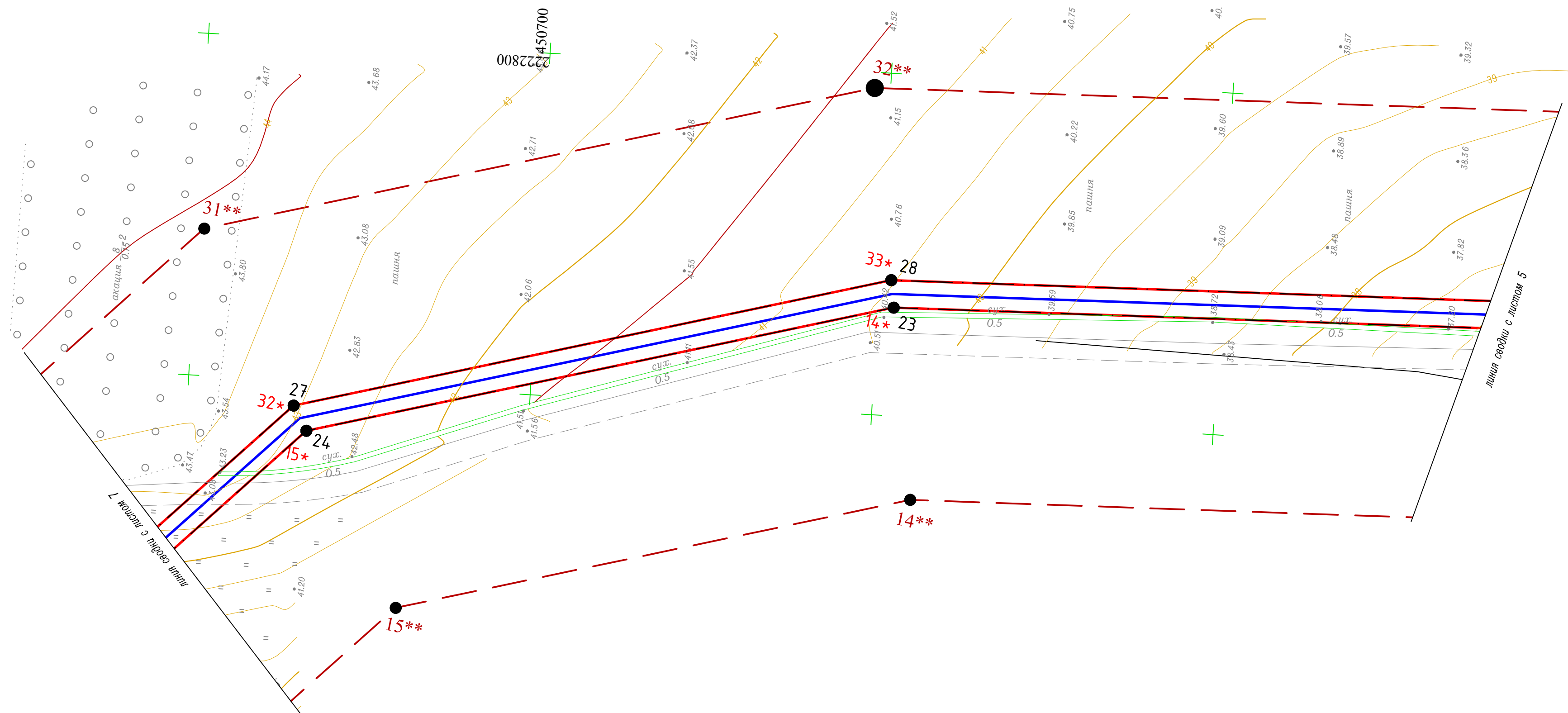
- Проектируемый кабель связи (ВОЛС)
- Проектируемый кабель связи (ВОЛС) методом ГНБ
- Граница зоны планируемого размещения объекта
- Граница проектируемой красной линии линейного объекта
- Граница разработки проекта планировки территории линейного объекта
- Охранная зона линии связи
- Охранная зона КЛ
- Охранная зона водопровода
- Охранная зона газопровода

- Асфальтированная автодорога

- 1 - Номер поворотной точки планируемого размещения объекта
- 1* - Номер поворотной точки границы разработки проекта планировки линейного объекта
- 1** - Номер поворотной точки планируемой красной линии линейного объекта

Чертеж разработан на топографической основе, выполненной ООО "ТелекомСервис".
Система координат – МСК–61 зона 2.
Система высот – Балтийская.

						220517-ППТ.ОЧ.ГЧ-2			
						Строительство ВОЛС ПАО "ВымпелКом" в г.Ростов-на-Дону до ОАО "Аэропорт Ростов-на-Дону"			
Изм.	Кол.уч.	Лист	док.	Подпись	Дата	Основная часть проекта планировки территории (утверждаемая часть)	Стадия	Лист	Листов
Разраб.		Ковалев М.М.			07.17		П	5	10
Проверил		Мардир Н.П.			07.17				
						Чертеж планировки территории	ООО"ТелекомСервис"		
Н.контроль		Фурман Т.С.			07.17				



Ведомость координат точек поворота зоны планируемого размещения

Номер точки	X (м)	Y (м)	Длина линии	Дирекционное направление
23	450647.716	2222765.807	87.729	344° 48' 27"
24	450732.379	2222742.817		
27	450734.457	2222746.398		
28	450648.296	2222769.795	89.281	164° 48' 27"

Значения координат точек проектируемой красной линии линейного объекта

Номер точки	X (м)	Y (м)	Длина линии	Дирекционное направление
14*	450647.716	2222765.807	87.729	344° 48' 27"
15*	450732.379	2222742.817		
32*	450734.457	2222746.398		
33*	450648.296	2222769.795	89.281	164° 48' 27"

Ведомость координат точек поворота границ разработки
проекта планировки линейного объекта

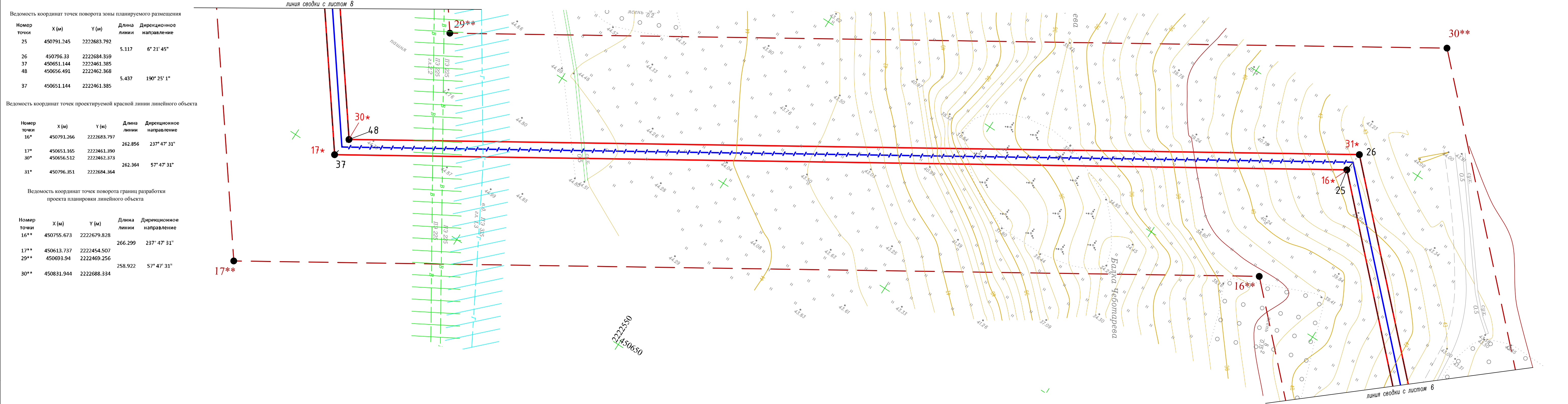
Номер точки	X (м)	Y (м)	Длина линии	Дирекционное направление
14**	450643.657	2222737.895	76.862	344° 48' 27"
15**	450717.833	2222717.753		
31**	450749.002	2222771.462		
32**	450652.355	2222797.706	100.148	164° 48' 27"

Чертеж разработан на топографической основе, выполненной ООО "ТелекомСервис".
Система координат – МСК-61 зона 2.
Система высот – Балтийская.

План М 1:500

						220517-ППТ.ОЧ.ГЧ-2			
						Строительство ВОЛС ПАО "ВымпелКом" в г.Ростов-на-Дону до ОАО "Аэропорт Ростов-на-Дону"			
Изм.	Кол.уч.	Лист	док.	Подпись	Дата	Основная часть проекта планировки территории (утверждаемая часть)	Стадия	Лист	Листов
Разраб.		Ковалев М.М.			07.17		П	6	10
Проверил		Мардир Н.П.			07.17				
						Чертеж планировки территории	ООО"ТелекомСервис"		
Н.контроль		Фурман Т.С.			07.17				

ГОСТ А4х4 (297х841)



Ведомость координат точек поворота зоны планируемого размещения

Номер точки	X (м)	Y (м)	Длина линии	Дирекционное направление
25	450791.245	2222683.792	5.117	6° 21' 45"
26	450796.33	2222684.359		
37	450651.144	2222461.385		
48	450656.491	2222462.368	5.437	190° 25' 1"
37	450651.144	2222461.385		

Ведомость координат точек проектируемой красной линии линейного объекта

Номер точки	X (м)	Y (м)	Длина линии	Дирекционное направление
16*	450791.266	2222683.797	262.856	237° 47' 31"
17*	450651.165	2222461.390		
30*	450656.512	2222462.373	262.364	57° 47' 31"
31*	450796.351	2222684.364		

Ведомость координат точек поворота границ разработки проекта планировки линейного объекта

Номер точки	X (м)	Y (м)	Длина линии	Дирекционное направление
16**	450755.673	2222679.828	266.299	237° 47' 31"
17**	450613.737	2222454.507		
29**	450693.94	2222469.256		
30**	450831.944	2222688.334	258.922	57° 47' 31"

Проектируемый кабель связи (ВОЛС)

Проектируемый кабель связи (ВОЛС) методом ГНБ

Граница зоны планируемого размещения объекта

Граница проектируемой красной линии линейного объекта

Граница разработки проекта планировки территории линейного объекта

Охранная зона линии связи

Охранная зона КЛ

Охранная зона водопровода

Охранная зона газопровода

- Асфальтированная автодорога

1

- Номер поворотной точки планируемого размещения объекта

1*

- Номер поворотной точки границы разработки проекта планировки линейного объекта

1**

- Номер поворотной точки планируемой красной линии линейного объекта

220517-ППТ.ОЧ.ГЧ-2

Строительство ВОЛС ПАО "ВымпелКом" в г.Ростов-на-Дону до ОАО "Аэропорт Ростов-на-Дону"

Основная часть проекта планировки территории (утверждаемая часть)

Стадия

Лист

Листов

Чертеж планировки территории

ООО"ТелекомСервис"

Чертёж разработан на топографической основе, выполненной ООО "ТелекомСервис". Система координат – МСК–61 зона 2. Система высот – Балтийская.

План М 1:500

ГОСТ А4х4 (297х841)

Ведомость координат точек поворота зоны планируемого размещения

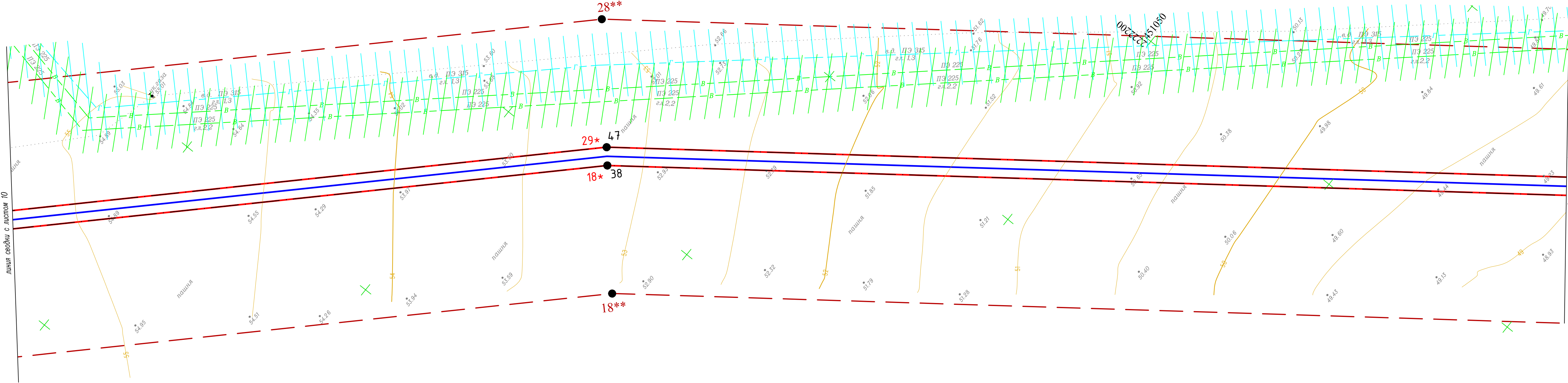
Номер точки	X (м)	Y (м)
38	451125.792	2222104.35
47	451128.417	2222107.381

Ведомость координат точек проектируемой красной линии линейного объекта

Номер точки	X (м)	Y (м)
18*	451125.792	2222104.350
29*	451128.417	2222107.381

Ведомость координат точек поворота границ разработки проекта планировки линейного объекта

Номер точки	X (м)	Y (м)
18**	451107.417	2222083.134
28**	451146.791	2222128.596



Условные обозначения:

	Проектируемый кабель связи (ВОЛС)		Охранная зона линии связи
	Проектируемый кабель связи (ВОЛС) методом ГНБ		Охранная зона КЛ
	Граница зоны планируемого размещения объекта		Охранная зона водопровода
	Граница проектируемой красной линии линейного объекта		Охранная зона газопровода
	Граница разработки проекта планировки территории линейного объекта		

	- Асфальтированная автодорога
--	-------------------------------

- 1 - Номер поворотной точки планируемого размещения объекта
- 1* - Номер поворотной точки границы разработки проекта планировки линейного объекта
- 1** - Номер поворотной точки планируемой красной линии линейного объекта

Чертеж разработан на топографической основе, выполненной ООО "ТелекомСервис".
Система координат – МСК-61 зона 2.
Система высот – Балтийская.

						220517-ППТ.ОЧ.ГЧ-2			
						Строительство ВОЛС ПАО "ВымпелКом" в г.Ростов-на-Дону до ОАО "Аэропорт Ростов-на-Дону"			
Изм.	Кол.уч.	Лист	док.	Подпись	Дата	Основная часть проекта планировки территории (утверждаемая часть)	Стадия	Лист	Листов
Разраб.		Ковалев М.М.			07.17		П	9	10
Проверил		Мардир Н.П.			07.17				
						Чертеж планировки территории	ООО"ТелекомСервис"		
Н.контроль		Фурман Т.С.			07.17				

Ведомость координат точек поворота границ разработки проекта планировки линейного объекта

Номер точки	X (м)	Y (м)	Длина линии	Дирекционное направление
19**	451221.878	2221969.32	20.231	320° 8' 37"
20**	451237.409	2221956.355	75.839	265° 21' 45"
21**	451231.277	2221880.764	215.229	324° 57' 49"
22**	451407.503	2221757.202	34.608	349° 27' 43"
23**	451441.527	2221750.872	55.03	88° 51' 18"
24**	451442.627	2221805.892	181.674	144° 58' 19"
25**	451293.859	2221910.169	72.559	85° 21' 45"
26**	451299.726	2221982.49	48.709	140° 8' 37"
27**	451262.334	2222013.706	162.941	135° 9' 44"
28**	451146.791	2222128.596		

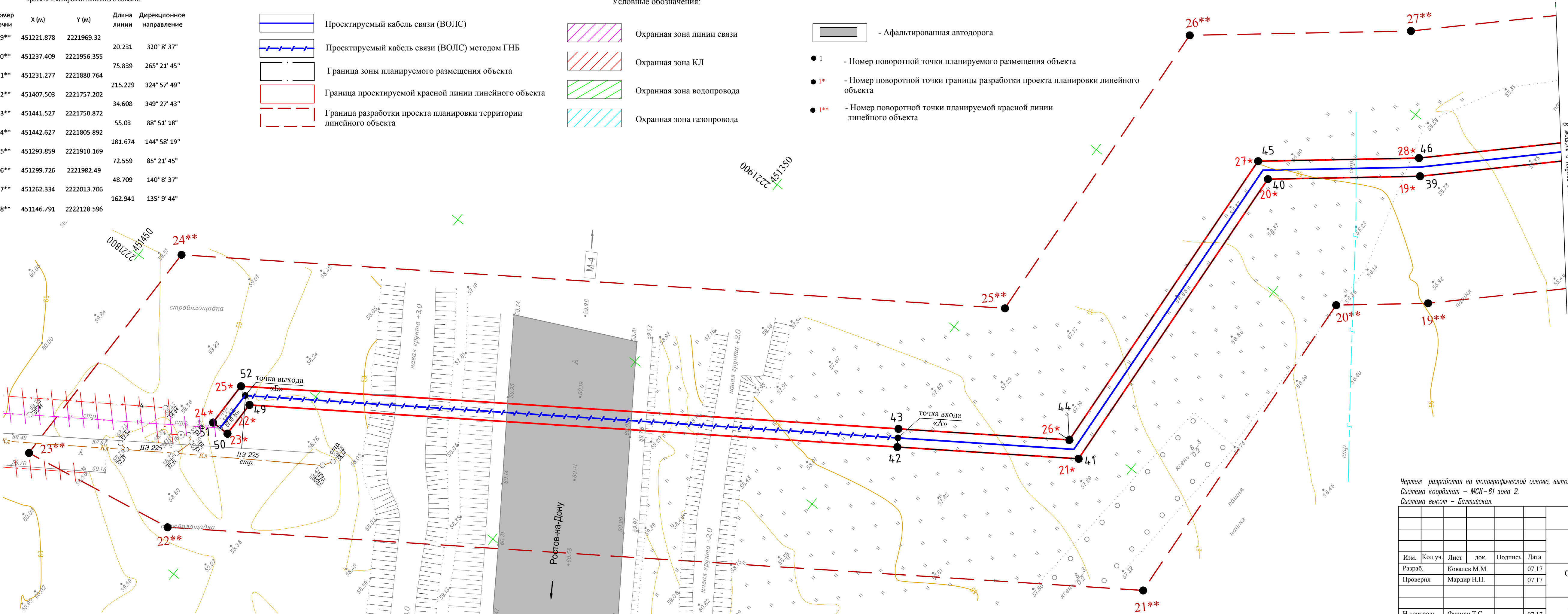
	Проектируемый кабель связи (ВОЛС)
	Проектируемый кабель связи (ВОЛС) методом ГНБ
	Граница зоны планируемого размещения объекта
	Граница проектируемой красной линии линейного объекта
	Граница разработки проекта планировки территории линейного объекта

Условные обозначения:

	Охранная зона линии связи
	Охранная зона КЛ
	Охранная зона водопровода
	Охранная зона газопровода

- Асфальтированная автодорога

- 1 - Номер поворотной точки планируемого размещения объекта
- 1* - Номер поворотной точки границы разработки проекта планировки линейного объекта
- 1** - Номер поворотной точки планируемой красной линии линейного объекта



Ведомость координат точек поворота зоны планируемого размещения

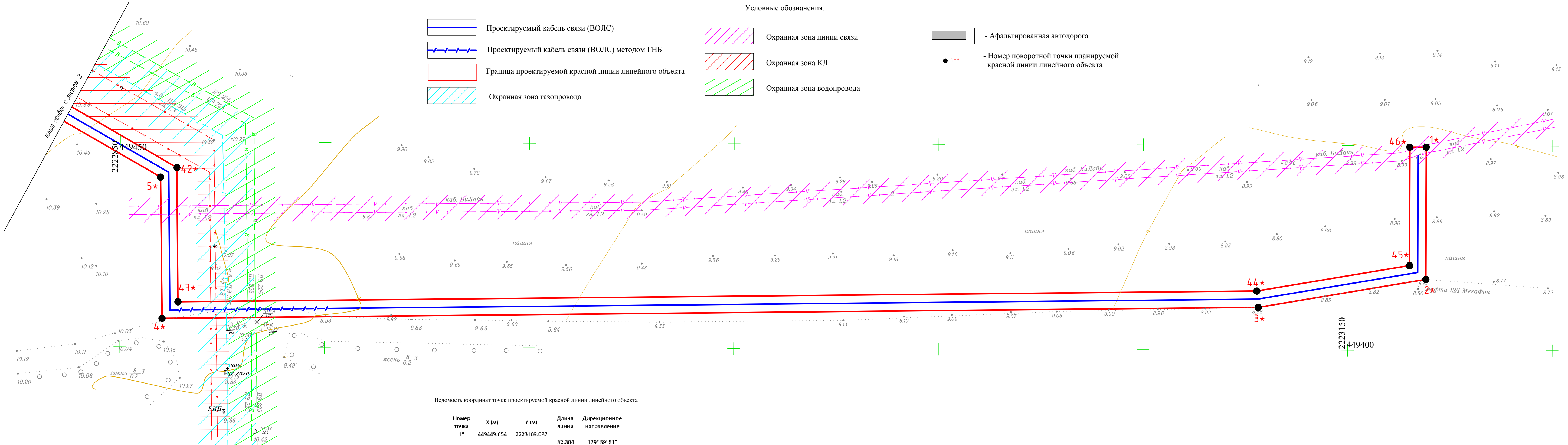
Номер точки	X (м)	Y (м)	Длина линии	Дирекционное направление
39	451240.758	2221990.033	33.519	320° 8' 56"
40	451266.491	2221968.554	74.312	265° 21' 43"
41	451260.482	2221894.486	40.002	324° 58' 19"
42	451293.238	2221871.526	4	54° 58' 19"
43	451295.534	2221874.801	37.711	144° 58' 19"
44	451264.654	2221896.447	74.088	85° 21' 38"
45	451270.647	2221970.292	35.422	140° 8' 40"
46	451243.455	2221992.993	7.985	268° 49' 11"
49	451410.283	2221789.509	4	358° 49' 11"
50	451410.118	2221781.526	10.074	88° 53' 50"
51	451414.117	2221781.444	4.501	206° 28' 33"
52	451414.311	2221791.516		
49	451410.283	2221789.509		

Ведомость координат точек проектируемой красной линии линейного объекта

Номер точки	X (м)	Y (м)	Длина линии	Дирекционное направление
19*	451240.758	2221990.033	33.521	320° 8' 37"
20*	451266.490	2221968.551	74.308	265° 21' 45"
21*	451260.482	2221894.486	182.935	324° 58' 19"
22*	451410.282	2221789.485	7.961	268° 49' 11"
23*	451410.118	2221781.526	4.000	358° 49' 11"
24*	451414.117	2221781.444	10.095	88° 49' 11"
25*	451414.325	2221791.536	182.778	144° 58' 19"
26*	451264.654	2221896.447	74.090	85° 21' 45"
27*	451270.644	2221970.293	35.419	140° 8' 37"
28*	451243.455	2221992.993		

Чертеж разработан на топографической основе, выполненной ООО "ТелекомСервис".
Система координат – МСК-61 зона 2.
Система высот – Балтийская.

						220517-ППТ.ОЧ.ГЧ-2			
						Строительство ВОЛС ПАО "ВымпелКом" в г.Ростов-на-Дону до ОАО "Аэропорт Ростов-на-Дону"			
Изм.	Кол.уч.	Лист	док.	Подпись	Дата	Основная часть проекта планировки территории (утверждаемая часть)	Стадия	Лист	Листов
Разраб.		Ковалев М.М.			07.17		П	10	10
Проверил		Мардир Н.П.			07.17				
						Чертеж планировки территории	ООО"ТелекомСервис"		
Н.контроль		Фурман Т.С.			07.17				



Ведомость координат точек проектируемой красной линии линейного объекта

Номер точки	X (м)	Y (м)	Длина линии	Дирекционное направление
1*	449449.654	2223169.087		
2*	449417.350	2223169.088	32.304	179° 59' 51"
3*	449410.408	2223128.149	41.524	260° 22' 32"
4*	449406.981	2222860.305	267.866	269° 16' 1"
5*	449441.474	2222859.847	34.496	359° 14' 20"
42*	449443.807	2222863.821		
43*	449411.031	2222864.185	32.778	179° 21' 46"
44*	449414.404	2223127.787	263.623	89° 16' 1"
45*	449420.729	2223165.088	37.834	80° 22' 32"
46*	449449.641	2223165.084	28.912	359° 59' 33"
			4.002	89° 48' 47"

Чертеж разработан на топографической основе, выполненной ООО "ТелекомСервис".
Система координат – МСК–61 зона 2.
Система высот – Балтийская.

План М 1:500

						220517-ППТ.ОЧ.ГЧ-3			
						Строительство ВОЛС ПАО "ВымпелКом" в г.Ростов-на-Дону до ОАО "Аэропорт Ростов-на-Дону"			
Изм.	Кол.уч.	Лист	док.	Подпись	Дата	Основная часть проекта планировки территории (утверждаемая часть)	Стадия	Лист	Листов
Разраб.		Ковалев М.М.			07.17		П	1	10
Проверил		Мардир Н.П.			07.17				
						Схема планировочной организации земельного участка, подтверждающая расположение линейного объекта в пределах красных линий, утвержденных в составе документации по планировке территории	ООО"ТелекомСервис"		
Н.контроль		Фурман Т.С.			07.17				

Ведомость координат точек проектируемой красной линии линейного объекта

Номер точки	X (м)	Y (м)
6*	449604.021	2222576.158
41*	449606.382	2222580.083

- Проектируемый кабель связи (ВОЛС)
- Проектируемый кабель связи (ВОЛС) методом ГНБ
- Граница проектируемой красной линии линейного объекта
- Охранная зона газопровода
- Охранная зона линии связи
- Охранная зона КЛ
- Охранная зона водопровода

- Асфальтированная автодорога
- 1**

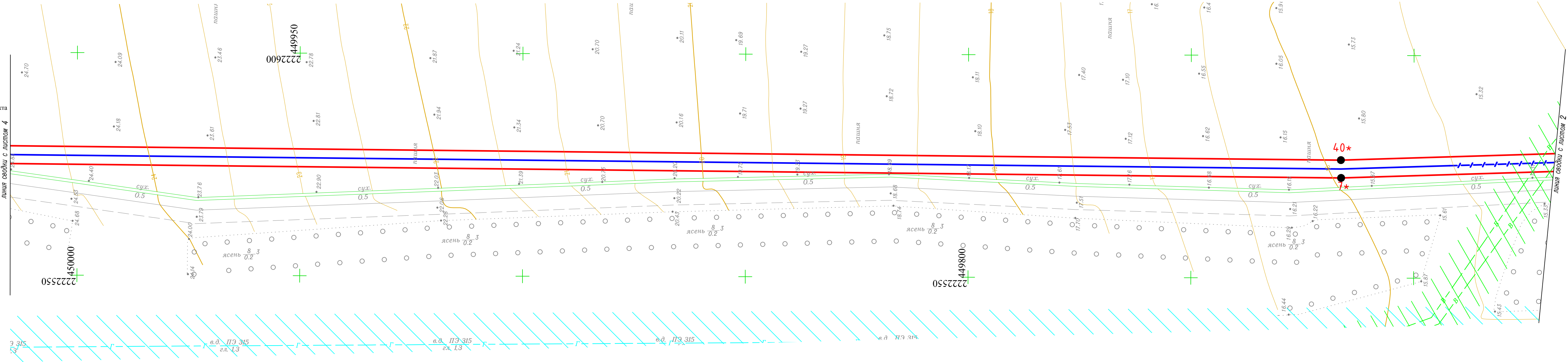
- Номер поворотной точки планируемой красной линии линейного объекта

Чертеж разработан на топографической основе, выполненной ООО "ТелекомСервис".
Система координат – МСК–61 зона 2.
Система высот – Балтийская.

							220517-ППТ.ОЧ.ГЧ-3			
							Строительство ВОЛС ПАО "ВымпелКом" в г.Ростов-на-Дону до ОАО "Аэропорт Ростов-на-Дону"			
Изм.	Кол.уч.	Лист	док.	Подпись	Дата	Основная часть проекта планировки территории (утверждаемая часть)		Стадия	Лист	Листов
Разраб.		Ковалев М.М.			07.17			П	2	10
Проверил		Мардир Н.П.			07.17	Схема планировочной организации земельного участка, подтверждающая расположение линейного объекта в пределах красных линий, утвержденных в составе документации по планировке территории		ООО"ТелекомСервис"		
Н.контроль		Фурман Т.С.			07.17					

Ведомость координат точек проектируемой красной линии линейного объекта

Номер точки	X (м)	Y (м)
7*	449716.354	2222572.493
40*	449716.402	2222576.494



- Проектируемый кабель связи (ВОЛС)
- Проектируемый кабель связи (ВОЛС) методом ГНБ
- Граница проектируемой красной линии линейного объекта
- Охранная зона газопровода

Условные обозначения:

- Охранная зона линии связи
- Охранная зона КЛ
- Охранная зона водопровода

- Асфальтированная автодорога
- 1**

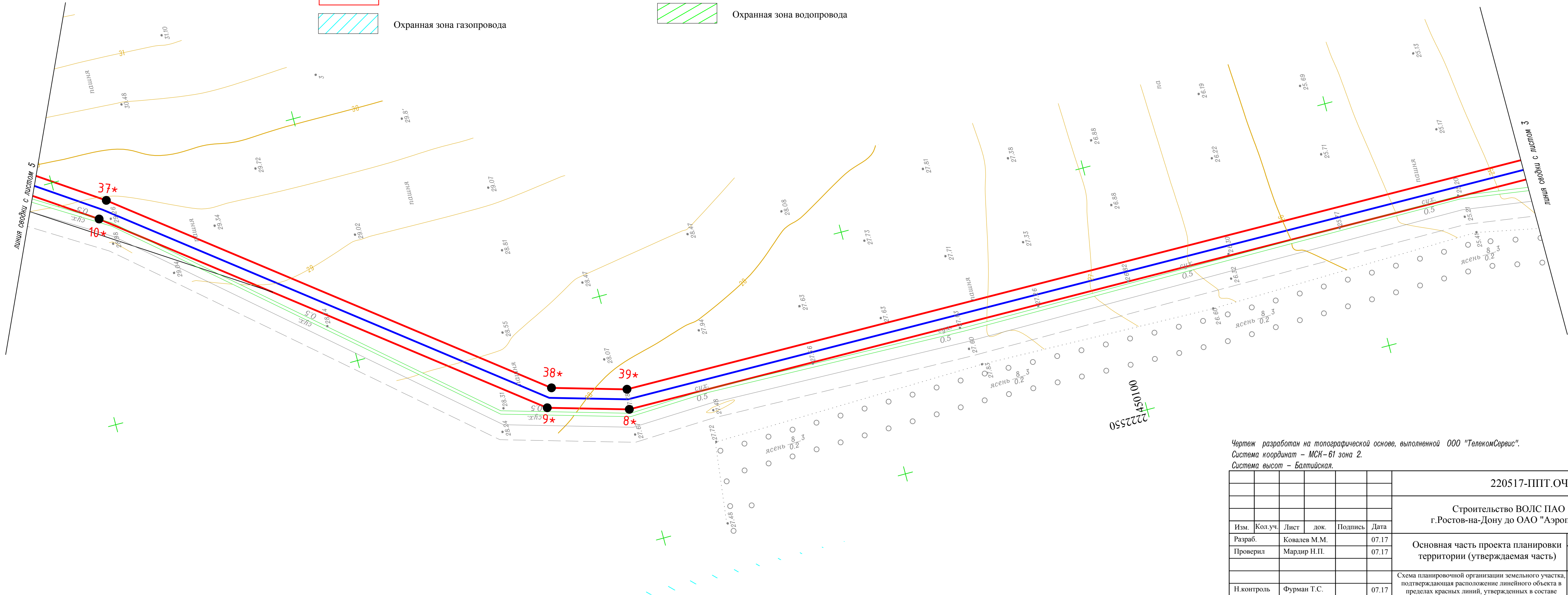
- Номер поворотной точки планируемой красной линии линейного объекта

Чертеж разработан на топографической основе, выполненной ООО "ТелекомСервис".
Система координат – МСК–61 зона 2.
Система высот – Балтийская.

						220517-ППТ.ОЧ.ГЧ-3			
						Строительство ВОЛС ПАО "ВымпелКом" в г.Ростов-на-Дону до ОАО "Аэропорт Ростов-на-Дону"			
Изм.	Кол.уч.	Лист	док.	Подпись	Дата	Основная часть проекта планировки территории (утверждаемая часть)	Стадия	Лист	Листов
Разраб.			Ковалев М.М.		07.17		П	3	10
Проверил			Мардир Н.П.		07.17				
						Схема планировочной организации земельного участка, подтверждающая расположение линейного объекта в пределах красных линий, утвержденных в составе документации по планировке территории	ООО"ТелекомСервис"		
Н.контроль			Фурман Т.С.		07.17				

Ведомость координат точек проектируемой красной линии линейного объекта

Номер точки	X (м)	Y (м)	Длина линии	Дирекционное направление
8*	450200.033	2222576.629	16.405	15° 58' 59"
9*	450215.804	2222581.146	97.183	37° 42' 45"
10*	450292.684	2222640.593	96.542	217° 42' 45"
37*	450290.337	2222643.835	15.093	195° 58' 59"
38*	450213.964	2222584.780		
39*	450193.455	2222580.625		

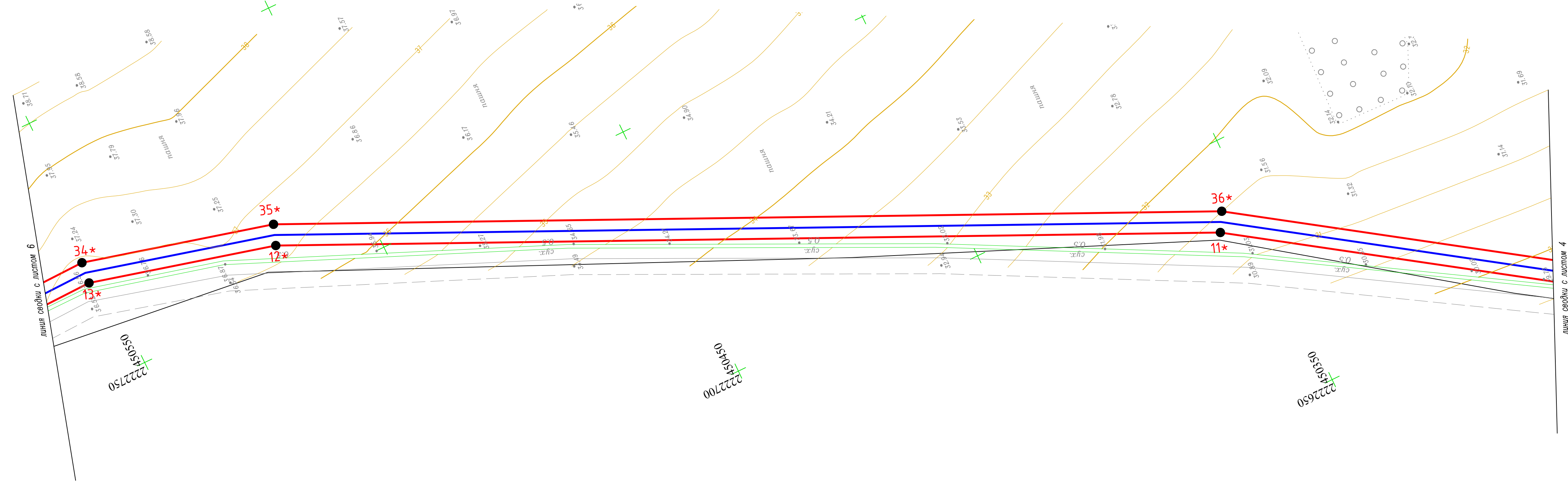


Чертеж разработан на топографической основе, выполненной ООО "ТелекомСервис".
Система координат – МСК–61 зона 2.
Система высот – Балтийская.

						220517-ППТ.ОЧ.ГЧ-3			
						Строительство ВОЛС ПАО "ВымпелКом" в г.Ростов-на-Дону до ОАО "Аэропорт Ростов-на-Дону"			
Изм.	Кол.уч.	Лист	док.	Подпись	Дата	Основная часть проекта планировки территории (утверждаемая часть)	Стадия	Лист	Листов
Разраб.		Ковалев М.М.			07.17		П	4	10
Проверил		Мардир Н.П.			07.17				
Н.контроль		Фурман Т.С.			07.17	Схема планировочной организации земельного участка, подтверждающая расположение линейного объекта в пределах красных линий, утвержденных в составе документации по планировке территории	ООО"ТелекомСервис"		

Ведомость координат точек проектируемой красной линии линейного объекта

Номер точки	X (м)	Y (м)	Длина линии	Дирекционное направление
11*	450356.949	2222684.109	177.863	24° 56' 43"
12*	450518.219	2222759.123	35.869	14° 24' 39"
13*	450552.960	2222768.049	36.792	194° 24' 39"
34*	450552.501	2222772.061	178.552	204° 56' 43"
35*	450516.867	2222762.905		
36*	450354.971	2222687.600		



Проектируемый кабель связи (ВОЛС)

Проектируемый кабель связи (ВОЛС) методом ГНБ

Граница проектируемой красной линии линейного объекта

Охранная зона газопровода

Охранная зона линии связи

Охранная зона КЛ

Охранная зона водопровода

- Асфальтированная автодорога

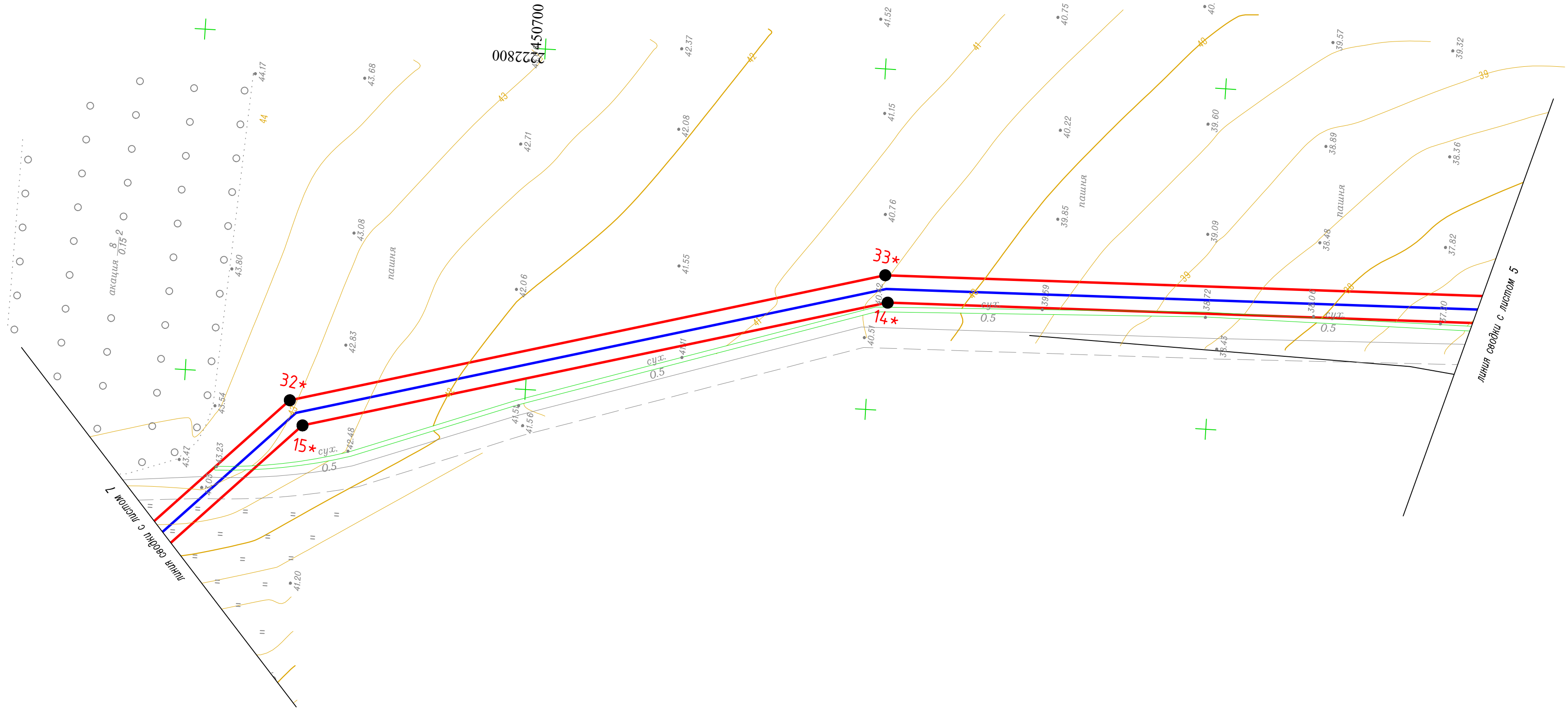
1**

- Номер поворотной точки планируемой красной линии линейного объекта

Чертеж разработан на топографической основе, выполненной ООО "ТелекомСервис".
Система координат – МСК–61 зона 2.
Система высот – Балтийская.

220517-ППТ.ОЧ.ГЧ-3						Строительство ВОЛС ПАО "ВымпелКом" в г.Ростов-на-Дону до ОАО "Аэропорт Ростов-на-Дону"						
Изм.	Кол.уч.	Лист	док.	Подпись	Дата	Основная часть проекта планировки территории (утверждаемая часть)	Стадия	Лист	Листов			
Разраб.		Ковалев М.М.			07.17		П	5	10			
Проверил		Мардир Н.П.			07.17	Схема планировочной организации земельного участка, подтверждающая расположение линейного объекта в пределах красных линий, утвержденных в составе документации по планировке территории	ООО"ТелекомСервис"					
Н.контроль		Фурман Т.С.			07.17							

ГОСТ А4х4 (297х841)



Условные обозначения:

Проектируемый кабель связи (ВОЛС)

Проектируемый кабель связи (ВОЛС) методом ГНБ

Граница проектируемой красной линии линейного объекта

Охранная зона газопровода

Охранная зона линии связи

Охранная зона КЛ

Охранная зона водопровода

- Асфальтированный автодорога

● 1**

- Номер поворотной точки планируемой красной линии линейного объекта

Ведомость координат точек проектируемой красной линии линейного объекта

Номер точки	X (м)	Y (м)	Длина линии	Дирекционное направление
14*	450647.716	2222765.807	87.729	344° 48' 27"
15*	450732.379	2222742.817		
32*	450734.457	2222746.398	89.281	164° 48' 27"
33*	450648.296	2222769.795		

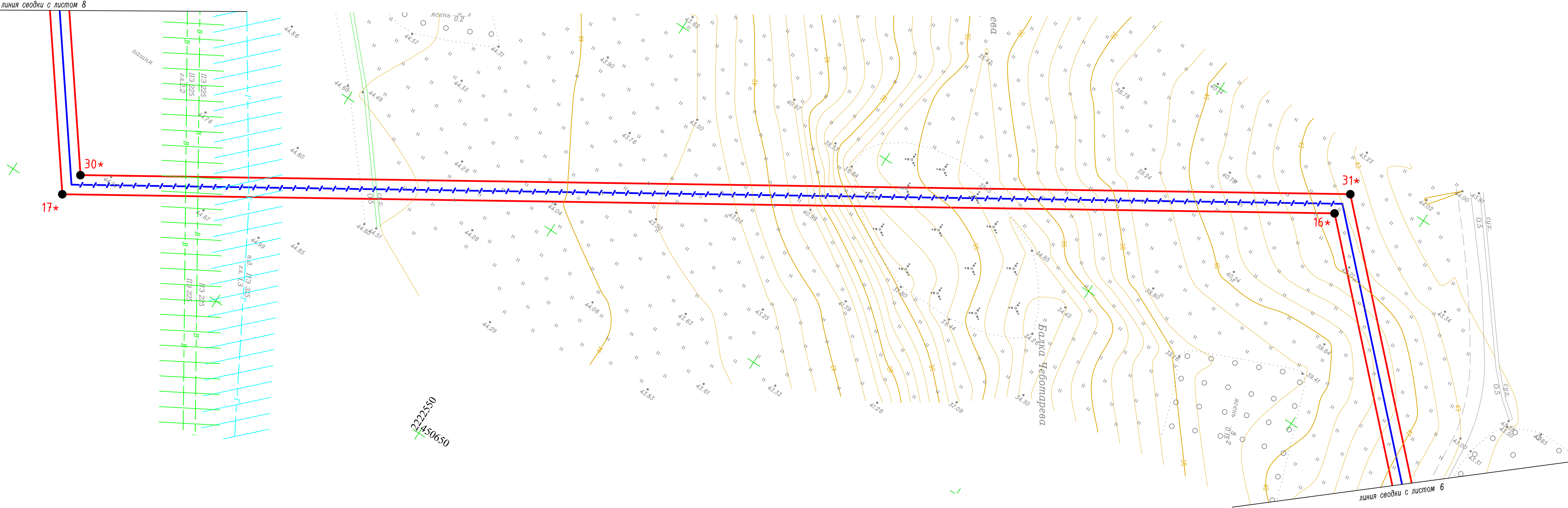
Чертеж разработан на топографической основе, выполненной ООО "ТелекомСервис".
Система координат – МСК-61 зона 2.
Система высот – Балтийская.

План М 1:500

						220517-ППТ.ОЧ.ГЧ-3			
						Строительство ВОЛС ПАО "ВымпелКом" в г.Ростов-на-Дону до ОАО "Аэропорт Ростов-на-Дону"			
Изм.	Кол.уч.	Лист	док.	Подпись	Дата	Основная часть проекта планировки территории (утверждаемая часть)	Стадия	Лист	Листов
Разраб.		Ковалев М.М.			07.17		П	6	10
Проверил		Мардир Н.П.			07.17				
						Схема планировочной организации земельного участка, подтверждающая расположение линейного объекта в пределах красных линий, утвержденных в составе документации по планировке территории	ООО"ТелекомСервис"		
Н.контроль		Фурман Т.С.			07.17				

Ведомость координат точек проектируемой красной линии линейного объекта

Номер точки	X (м)	Y (м)	Длина линии	Дирекционное направление
25	450791.245	2222683.792	5.117	6° 21' 45"
26	450796.33	2222684.359		
37	450651.144	2222461.385		
48	450656.491	2222462.368		
37	450651.144	2222461.385	5.437	190° 25' 1"



Условные обозначения:

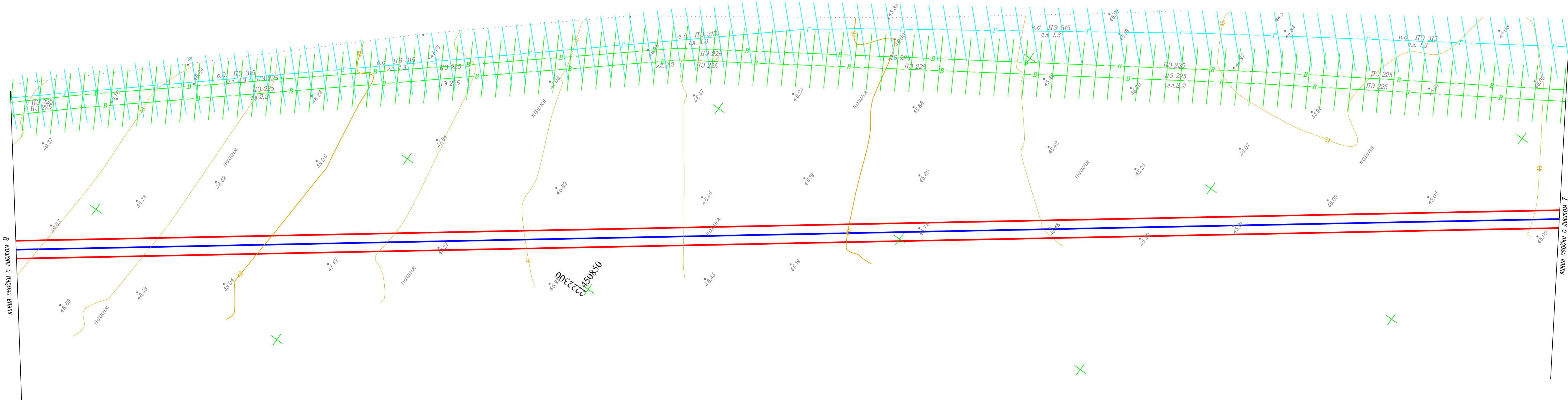
- Проектируемый кабель связи (ВОЛС)
- Проектируемый кабель связи (ВОЛС) методом ГНБ
- Граница проектируемой красной линии линейного объекта
- Охранная зона газопровода
- Охранная зона линии связи
- Охранная зона КЛ
- Охранная зона водопровода

- Асфальтированная автодорога
- 1**

- Номер поворотной точки планируемой красной линии линейного объекта

Чертеж разработан на топографической основе, выполненной ООО "ТелекомСервис".
Система координат – МСК–61 зона 2.
Система высот – Балтийская.

						220517-ППТ.ОЧ.ГЧ-3			
						Строительство ВОЛС ПАО "ВымпелКом" в г.Ростов-на-Дону до ОАО "Аэропорт Ростов-на-Дону"			
Изм.	Кол.уч.	Лист	док.	Подпись	Дата	Основная часть проекта планировки территории (утверждаемая часть)	Стадия	Лист	Листов
Разраб.		Ковалев М.М.			07.17		П	7	10
Проверил		Мардир Н.П.			07.17				
						Схема планировочной организации земельного участка, подтверждающая расположение линейного объекта в пределах красных линий, утвержденных в составе документации по планировке территории	ООО"ТелекомСервис"		
Н.контроль		Фурман Т.С.			07.17				



- Проектируемый кабель связи (ВОЛС)

Проектируемый кабель связи (ВОЛС) методом ГНБ

Граница проектируемой красной линии линейного объекта

Охранная зона газопровода

Охранная зона линии связи

Охранная зона КЛ

Охранная зона водопровода

Асфальтированная автодорога

1**

Номер поворотной точки планируемой красной линии линейного объекта
- Чертеж разработан на топографической основе, выполненной ООО "ТелекомСервис".
Система координат – МСК-61 зона 2.
Система высот – Балтийская.

220517-ППТ.ОЧ.ГЧ-3					
Строительство ВОЛС ПАО "ВымпелКом" в г.Ростов-на-Дону до ОАО "Аэропорт Ростов-на-Дону"					
Изм.	Кол.уч.	Лист	док.	Подпись	Дата
Разраб.		Ковалев М.М.			07.17
Проверил		Мардир Н.П.			07.17
Основная часть проекта планировки территории (утверждаемая часть)					
Схема планировочной организации земельного участка, подтверждающая расположение линейного объекта в пределах красных линий, утвержденных в составе документации по планировке территории					
Н.контроль					
Фурман Т.С.					
07.17					
ООО"ТелекомСервис"					

ГОСТ А4х4 (297х841)



Ведомость координат точек проектируемой красной линии линейного объекта

Номер точки	X (м)	Y (м)	Длина линии	Дирекционное направление
19*	451240.758	2221990.033	33.521	320° 8' 37"
20*	451266.490	2221968.551	74.308	265° 21' 45"
21*	451260.482	2221894.486	182.935	324° 58' 19"
22*	451410.282	2221789.485	7.961	268° 49' 11"
23*	451410.118	2221781.526	4.000	358° 49' 11"
24*	451414.117	2221781.444	10.095	88° 49' 11"
25*	451414.325	2221791.536	182.778	144° 58' 19"
26*	451264.654	2221896.447	74.090	85° 21' 45"
27*	451270.644	2221970.293	35.419	140° 8' 37"
28*	451243.455	2221992.993		

Чертеж разработан на топографической основе, выполненной ООО "ТелекомСервис".
Система координат – МСК–61 зона 2.
Система высот – Балтийская.

						220517-ППТ.ОЧ.ГЧ-3			
						Строительство ВОЛС ПАО "ВымпелКом" в г.Ростов-на-Дону до ОАО "Аэропорт Ростов-на-Дону"			
Изм.	Кол.уч.	Лист	док.	Подпись	Дата	Основная часть проекта планировки территории (утверждаемая часть)	Стадия	Лист	Листов
Разраб.		Ковалев М.М.			07.17		П	10	10
Проверил		Мардир Н.П.			07.17				
						Схема планировочной организации земельного участка, подтверждающая расположение линейного объекта в пределах красных линий, утвержденных в составе документации по планировке территории	ООО"ТелекомСервис"		
Н.контроль		Фурман Т.С.			07.17				