

(наименование документа об утверждении, включая наименования

органов государственной власти или органов местного

самоуправления, принявших решение об утверждении схемы

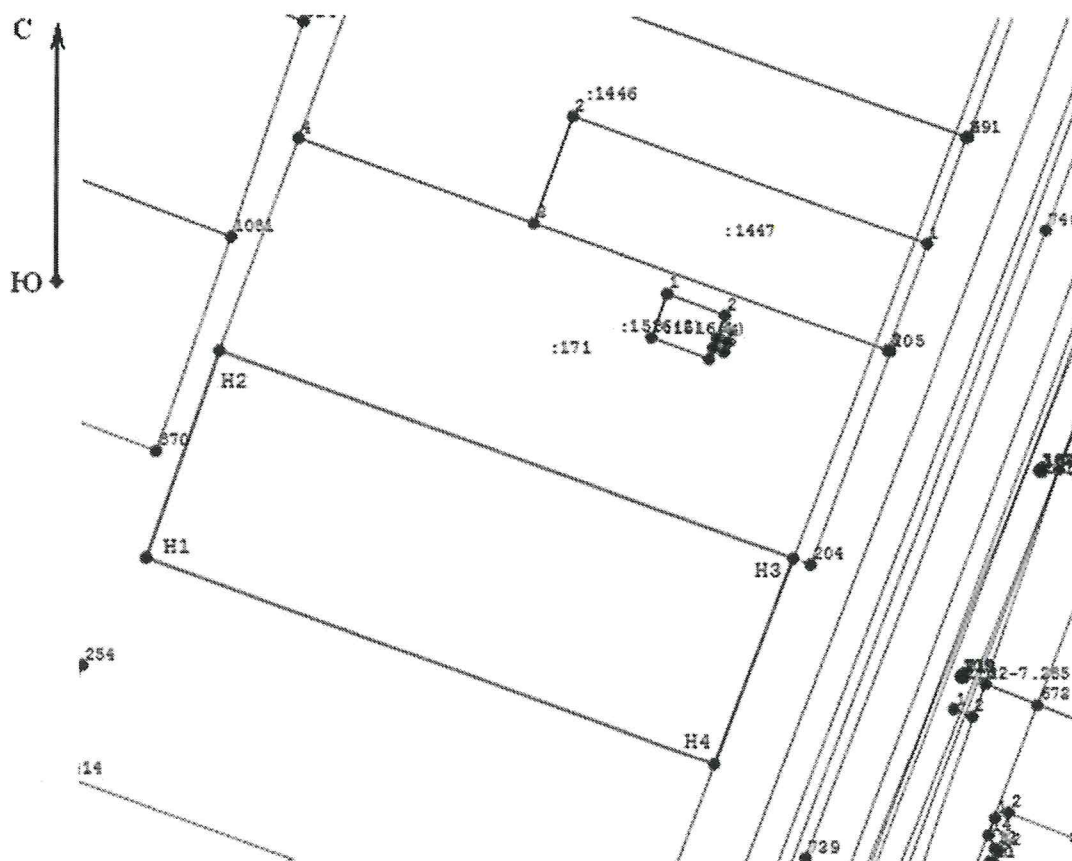
или подписавших соглашение о перераспределении земельных участков)

от _____ № _____

**Схема расположения земельного участка или
земельных участков на кадастровом плане территории**

Площадь земельного участка 2344 м²

Обозначение характерных точек границ	Координаты, м	
	X	Y
н1	437757.79	2227994.99
н2	437785.22	2228004.40
н3	437758.24	2228080.66
н4	437730.84	2228070.30



Условные обозначения:

_____ - границы образуемого земельного участка

_____ - границы учтенных земельных участков

_____ - границы кадастрового квартала

н1, н2, н3, н4 - обозначение характерных точек образуемого участка

:171 - кадастровый номер учтенного земельного участка

61:02:0070201 - кадастровый номер кадастрового квартала

Масштаб 1:1000

Система координат
МСК-61